



T.C.
KAYSERİ ÜNİVERSİTESİ REKTÖRLÜĞÜ
İdari ve Mali İşler Daire Başkanlığı

Sayı: 68143691/934.02.09/ 34
Konu: Yaklaşık Maliyet Tespiti

05.04.2021

Sayın.....

Üniversitemiz personel ve öğrencilerine hizmet veren Merkez Kampüs Yemekhanesinde kullanılmak üzere ekli listede belirtilen "Mutfak Malzemeleri ve Ekipmanlar" İdari ve Mali İşler Daire Başkanlığı tarafından 2021 yılı için; **4734 sayılı Kamu İhale Kanununun 19. Maddesi gereği Açık İhale Usulü** ile ihale edilecek olup, Mutfak Malzemeleri ve Ekipmanları İhalesine ait teknik şartnameler yazımız ekinde sunulmuştur.

Tarafınızdan temini mümkün olan malzeme/ekipmanlara ait yaklaşık maliyete esas teklifinizi **16 Nisan 2021** tarihine kadar birimimize elden/posta/elektronik posta ile ulaştırmanız konusunda gereğinin rica ederim.


Şengül KOÇYİĞİT
İdari ve Mali İşler Daire Başkanı

Ek:

- 1- Ekli Liste
- 2- Teknik Şartname

Not: Teklifler Türk Lirası Olarak Verilecektir.

Adres: Kayseri Üniversitesi 15 Temmuz Yerleşkesi İdari ve Mali İşler Daire Başkanlığı
Mevlana Mahallesi 15 Temmuz Yerleşkesi Kümeevler No:5 38280 Talas / KAYSERİ

İrtibat: Şaban HÖKELEK
Tel: 0352 432 3230
Eposta: imid@kayseri.edu.tr

Teknik Şartname için irtibat:
Öğr. Gör. Osman GÜNER
Tel: 0535 734 1336

KAYSERİ ÜNİVERSİTESİ MERKEZ KAMPÜS YEMEKHANESİ
MUTFAK MALZEMELERİ VE EKİPMANLARI
LİSTESİ

S. NO	ÜRÜN ADI	MİK TAR	ÖLÇÜ	Bitim Fiyat (TL)	Toplam Fiyat (TL)
1	Çalışma Tezgahı 160*60*85cm	1	Adet		
2	Duş Sprey Ünitesi Tezgaha Monte Ara Musluklu	2	Adet		
3	Çalışma Tezgahı Taban Rafı Sırtlı 140*60*85cm	1	Adet		
4	Sebze Doğrama Makinesi	1	Adet		
5	8 Bıçaklı Disk Seti	1	Adet		
6	Duvar Rafı 120*30	1	Adet		
7	Çalışma Tezgahı Polietilen Tabla Taban Rafı Yeşil 120*60*85cm	1	Adet		
8	Duvar Rafı 115*30	2	Adet		
9	Çalışma Tezgahı Polietilen Tabla Taban Rafı Yeşil 200*60*85cm	2	Adet		
10	Patates Soyma Makinesi 20 Kg	1	Adet		
11	Çalışma Tezgahı Taban Rafı Hareketli 100*60*85cm	2	Adet		
12	Köfte Hamburger Şekillendirme Makinesi	1	Adet		
13	Kısa İnegöl Köfte Kalıbı 75x20mm R5	1	Adet		
14	Adana Köfte Kalıbı 108x45mm R10	1	Adet		
15	Izgara Köfte Kalıbı 70x40mm	1	Adet		
16	Ekşili Köfte Kalıbı 30mm	1	Adet		
17	Köfte Yoğurma Makinesi 50 Kg Kapasite 380 V	1	Adet		
18	Tartım Terazisi 15 Kg	1	Adet		
19	Et Kıyma Makinesi Komple Paslanmaz 32 Soğutmalı Trifaze	1	Adet		
20	Duvar Rafı 185*30	1	Adet		
21	Kuşbaşı Makinesi 90 Mm	1	Adet		
22	Duvar Rafı 200*30	1	Adet		
23	Çalışma Tezgahı Polietilen Tabla Taban Rafı Sarı 190*60*85cm	1	Adet		

24	Çift Evelyeli Tezgâh 120*60*85cm	1	Adet		
25	Steril Bıçak Dolabı 14 Bıçaklık	1	Adet		
26	Çalışma Tezgahı Taban Rafsız 90*60*85cm	1	Adet		
27	Duvar Rafı 90*30	1	Adet		
28	Duvar Rafı 115*30	2	Adet		
29	Çalışma Tezgahı Polietilen Tabla Taban Raflı Kırmızı 200*60*85cm	1	Adet		
30	Et Askı Arabası 140*60*175	1	Adet		
31	Kazan Yıkama Evyesi 190*80*60cm	1	Adet		
32	Duş Sprey Ünitesi Duvara Monte Ara Musluklu	3	Adet		
33	Kepçe Askı Borusu 100 Cm	1	Adet		
34	Geri Toplama Ön Yıkama Duşu 15 Metre	2	Adet		
35	Konveksiyonlu Fırın Gazlı 20*Gn 2/1 Kızaklı-Kıt Arabalı	2	Adet		
36	Davlumbaz Duvar Tipi Filtreli 550*150*50cm	1	Adet		
37	Tepsi Tasıma Arabası 2/1 Gn 17 Raflı Monte	4	Adet		
38	Yer Ocağı Taşıma Arabası 95*85*60	2	Adet		
39	Kazan Tasıma Arabası 60*80	2	Adet		
40	Yer Ocağı Gazlı Çift Yanışlı 70*70*50cm	6	Adet		
41	Kaynatma Tenceresi İndirekt Gazlı 250 Lt. 100*90*85cm	2	Adet		
42	Kaynatma Tenceresi İndirekt Gazlı 150 Lt. 80*90*85cm	2	Adet		
43	Fritöz Dolaplı Elektrikli 80*90*85cm	2	Adet		
44	Set Üstü Ara Tezgah 40*90*30 Cm	2	Adet		
45	Set Altı Dolap 40*79*57 Cm	2	Adet		
46	El Yıkama Evyesi Oval Tip Mekanizmalı Sıcak/Soğuk	1	Adet		
47	Evelyeli Tezgah Dolaplı 60*60*85cm	1	Adet		
48	El Blenderi İki Kafalı Combi Ultra	1	Adet		
49	Paslanmaz Servis Arabası Üç Katlı	3	Adet		
50	Banket Arabası Isıtmalı Tek Inox Kapı	2	Adet		
51	Un Seker Arabası - 100 Lt	3	Adet		
52	Çöp Kovası Kapaklı 40*40	6	Adet		

53	Çöp Kovası Pedallı Paslanmaz End. Tıp 70 Lt	3	Adet		
54	Hareketli Tezgah Süzme Havuzlu 140*60*85	1	Adet		
55	Hijyen Bariyeri	1	Adet		
56	Hijyen Paspas Havuzu Paspas İlaveli 90x60	1	Adet		
57	Sinek Öldürücü Cihaz	1	Adet		
58	Galoş Bone Maskelik 76x25x80	1	Adet		
59	Bulaşık Alma Tezgahı Sıyırma Hunili 140*75*85	1	Adet		
60	Derin Havuzlu Tezgah 120*75*85	1	Adet		
61	Bulaşık Yıkama Makinası Giriş Evyesi 190*75	1	Adet		

KAYSERİ ÜNİVERSİTESİ MERKEZ KAMPÜS YEMEKHANESİ
MUTFAK MALZEMELERİ VE EKİPMANLARI
TEKNİK ŞARTNAMESİ
SEBZE HAZIRLIK

1. ÇAL.TEZG.SÜZME HAVUZLU 160*60*85CM 1 ADET

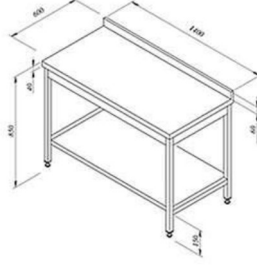


- S/S paslanmaz gövde AISI304 olmalıdır.
- Süzme havuzlu olmalıdır.
- Havuz derinliği: 130 mm olmalıdır.
- Sırt: 60 mm olmalıdır.
- Ayaklar: 40x40mm profil olmalıdır.
- Ayarlanabilir ayaklar olmalıdır.
- Ürünün özelliklerini gösterir belge ve katalog ihale dosyasına eklenmelidir.
- Ürünler 2 yıl garantili olmalıdır.
- Kayseri’de yetkili servis olmalı ve yetkili servis belgesi ihale dosyasına eklenmelidir.
- Teslimat süresi maksimum 30 gün olmalıdır.
- Ürün nakliye, kurulumu, montaj malzemesi yüklenici firmaya ait olacaktır.

2. DUS SPREY UNITESI TEZGAHA MONTE ARA MUSLUKLU 2 ADET

- Tezgâha monte olmalıdır.
- Krom kaplama boru olmalıdır.
- Güçlü sap olmalıdır.
- Ara musluklu olmalıdır.
- Spiral hortum tutucu altında hortum koruma lastikli olmalıdır.
- Ürünün özelliklerini gösterir belge ve katalog ihale dosyasına eklenmelidir.
- Ürünler 2 yıl garantili olmalıdır.
- Kayseri’de yetkili servis olmalı ve yetkili servis belgesi ihale dosyasına eklenmelidir.
- Teslimat süresi maksimum 30 gün olmalıdır.
- Ürün nakliye, kurulumu, montaj malzemesi yüklenici firmaya ait olacaktır.

3. AL.TEZG.TABAN RAFLI SIRTLI 140*60*85CM 1 ADET



- S/S paslanmaz gvde AISI304 olmalıdır.
- st Tabla: 1.2 mm olmalıdır.
- Sırt: 60 mm olmalıdır.
- Ayaklar: 40x40mm profil olmalıdır.
- Her 500mm de tabla altına paslanmaz destek ıtası olmalıdır.
- Ayarlanabilir ayaklar olmalıdır.
- rnn zelliklerini gsterir belge ve katalog ihale dosyasına eklenmelidir.
- rnler 2 yıl garantili olmalıdır.
- Kayseri’de yetkili servis olmalı ve yetkili servis belgesi ihale dosyasına eklenmelidir.
- Teslimat sresi maksimum 30 gn olmalıdır.
- rn nakliye, kurulumu, montaj malzemesi yklenici firmaya ait olacaktır.

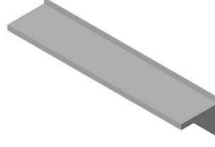
4. SEBZE DOGRAMA MAKINESİ BICAKSIZ İTME KAFALI 1 ADET

- 34x36x69cm olmalıdır.
- Set üstü model 0,75kW/230V olmalıdır.
- Kapasite: 300 kg / sa olmalıdır.
- Yükleme kapasitesi: 4.2 lt olmalıdır.
- Tek hızlı: 425 d/d olmalıdır.
- Endüksiyon motor, manyetik güvenlik sistemi ve motor freni olmalıdır.
- Paslanmaz motor tabanı olmalıdır.
- Yarımay şekilli itici ile otomatik yeniden başlama olmalıdır.
- Mikser, küp kesme ve parmak patates kesme özelliklerine sahiptir.
- TSE belgesi veya CE belgesi olmalıdır.
- Ürünün özelliklerini gösterir belge ve katalog ihale dosyasına eklenmelidir.
- Ürünler 2 yıl garantili olmalıdır.
- Kayseri’de yetkili servis olmalı ve yetkili servis belgesi ihale dosyasına eklenmelidir.
- Teslimat süresi maksimum 30 gün olmalıdır.
- Ürün nakliye, kurulumu, montaj malzemesi yüklenici firmaya ait olacaktır.

5. 8 BICAKLI DISK SETİ 1 ADET

- İnce dilimleyiciler 2mm-5mm olmalıdır.
- Rendeleyiciler 2mm-3mm olmalıdır.
- Kübik kesme 10x10x10mm + 20x20x20mm olmalıdır.
- Ürünün özelliklerini gösterir belge ve katalog ihale dosyasına eklenmelidir.
- Ürünler 2 yıl garantili olmalıdır.
- Kayseri'de yetkili servis olmalı ve yetkili servis belgesi ihale dosyasına eklenmelidir.
- Teslimat süresi maksimum 30 gün olmalıdır.
- Ürün nakliye, kurulumu, montaj malzemesi yüklenici firmaya ait olacaktır.

6. DUVAR RAFI 120*30 1 ADET



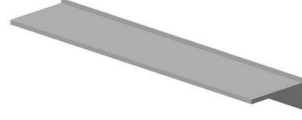
- S/S paslanmaz gövde AISI304 olmalıdır.
- Üst tabla:1.2 mm olmalıdır.
- Sırt: 37mm olmalıdır.
- Paslanmaz duvar bağlantı bayrakları olmalıdır.
- Ürünün özelliklerini gösterir belge ve katalog ihale dosyasına eklenmelidir.
- Ürünler 2 yıl garantili olmalıdır.
- Kayseri’de yetkili servis olmalı ve yetkili servis belgesi ihale dosyasına eklenmelidir.
- Teslimat süresi maksimum 30 gün olmalıdır.
- Ürün nakliye, kurulumu, montaj malzemesi yüklenici firmaya ait olacaktır.

**7. AL.TEZG.POLİETİLEN TABLA TABAN RAFLI YEŐİL
120*60*85CM 1 ADET**



- S/S paslanmaz gvde AISI304 olmalıdır.
- Polietilen Kalınlığı: 40 mm olmalıdır.
- Sırt: 60 mm olmalıdır.
- Ayaklar: 40x40mm profil olmalıdır.
- Her 500mm de tabla altına paslanmaz destek ıtası olmalıdır.
- Ayarlanabilir ayaklar olmalıdır.
- Ürünün özelliklerini gösterir belge ve katalog ihale dosyasına eklenmelidir.
- Ürünler 2 yıl garantili olmalıdır.
- Kayseri’de yetkili servis olmalı ve yetkili servis belgesi ihale dosyasına eklenmelidir.
- Teslimat süresi maksimum 30 gün olmalıdır.
- Ürün nakliye, kurulumu, montaj malzemesi yüklenici firmaya ait olacaktır.

8. DUVAR RAFI 115*30 2 ADET



- S/S paslanmaz gövde AISI304 olmalıdır.
- Üst tabla:1.2 mm olmalıdır.
- Sırt: 37mm olmalıdır.
- Paslanmaz duvar bağlantı bayrakları olmalıdır.
- Ürünün özelliklerini gösterir belge ve katalog ihale dosyasına eklenmelidir.
- Ürünler 2 yıl garantili olmalıdır.
- Kayseri'de yetkili servis olmalı ve yetkili servis belgesi ihale dosyasına eklenmelidir.
- Teslimat süresi maksimum 30 gün olmalıdır.
- Ürün nakliye, kurulumu, montaj malzemesi yüklenici firmaya ait olacaktır.

**9. AL.TEZG.POLİETİLEN TABLA TABAN RAFLI YEŐİL
200*60*85CM 2 ADET**



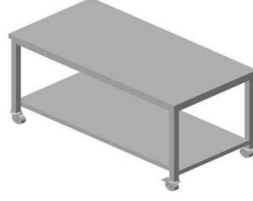
- S/S paslanmaz gvde AISI304 olmalıdır.
- Polietilen Kalınlığı: 40 mm olmalıdır.
- Sırt: 60 mm olmalıdır.
- Ayaklar: 40x40mm profil olmalıdır.
- Her 500mm de tabla altına paslanmaz destek ıtası olmalıdır.
- Ayarlanabilir ayaklar olmalıdır.
- Ürünün özelliklerini gösterir belge ve katalog ihale dosyasına eklenmelidir.
- Ürünler 2 yıl garantili olmalıdır.
- Kayseri’de yetkili servis olmalı ve yetkili servis belgesi ihale dosyasına eklenmelidir.
- Teslimat süresi maksimum 30 gün olmalıdır.
- Ürün nakliye, kurulumu, montaj malzemesi yüklenici firmaya ait olacaktır.

10.PATATES SOYMA MAKINASI 20 KG TRIFAZE MEKANİK KONTROL 1 ADET

- 52X83X100cm olmalıdır.
- AISI304 Paslanmaz gövde olmalıdır.
- Güç: 1,11kW/380V olmalıdır.
- Üretim kapasitesi: 20 kg/dak. Olmalıdır.
- Ön kapaktan boşaltma olmalıdır.
- Silisyum karbür soyma yüzeyi (zımpara taşı) olmalıdır.
- Zamanlayıcı olmalıdır.
- Termik korumalı motor olmalıdır.
- Kilitli ve emniyetli şeffaf polikarbon kapak olmalıdır.
- Zemine sabitlemek için vida boşluklu ayaklar olmalıdır.
- TSE belgesi veya CE belgesi olmalıdır.
- Ürünün özelliklerini gösterir belge ve katalog ihale dosyasına eklenmelidir.
- Ürünler 2 yıl garantili olmalıdır.
- Kayseri'de yetkili servis olmalı ve yetkili servis belgesi ihale dosyasına eklenmelidir.
- Teslimat süresi maksimum 30 gün olmalıdır.
- Ürün nakliye, kurulumu, montaj malzemesi yüklenici firmaya ait olacaktır.

ET&TAVUK HAZIRLIK

11.ÇAL.TEZG.TABAN RAFLI HAREKETLİ 100*60*85CM 2 ADET



- S/S paslanmaz gövde AISI304 olmalıdır.
- Üst Tabla: 1.2 mm olmalıdır.
- Sırt: 60 mm olmalıdır.
- Ayaklar: 40x40mm profil olmalıdır.
- Her 500mm de tabla altına paslanmaz destek çitası olmalıdır.
- Ayarlanabilir ayaklar olmalıdır.
- Kauçuk tekerler olmalıdır.
- Ürünün özelliklerini gösterir belge ve katalog ihale dosyasına eklenmelidir.
- Ürünler 2 yıl garantili olmalıdır.
- Kayseri’de yetkili servis olmalı ve yetkili servis belgesi ihale dosyasına eklenmelidir.
- Teslimat süresi maksimum 30 gün olmalıdır.
- Ürün nakliye, kurulumu, montaj malzemesi yüklenici firmaya ait olacaktır.

12.KOFTE HAMBURGER SEKILLENDİRME MAKINASI 1 ADET

- Motor gücü: 0,75 Kw 1Hp 380Volt 50 Hz. olmalıdır.
- Hazne Kapasitesi: 20 kg olmalıdır.
- En: 950 mm olmalıdır.
- Boy: 880 mm olmalıdır.
- Yükseklik: 1.335 mm olmalıdır.
- Net Ağırlık: 215 Kg olmalıdır.
- Paslanmaz çelik ve alüminyum ETAL 171 erozyona dayanıklı malzemelerden imal edilmiş olmalıdır.
- Makina redüktörden hareketli olup 0,75 Kw 1 hp 380 volt 50 Hz. trifaze motorludur fakat 220 volt elektrik ile çalışmalıdır.
- Makina dakikada 25 ile 40 devir arasında çalışmalıdır.
- Makina'da sıyırıcı tel sistemine hava sağlayan ve makina alt standı içerisinde sessiz çalışan kompresör sistemi mevcut olmalıdır.
- Makina'nın ürün kesme (sıyırıcı) teli pnomatik havalı sistem ile otomatik olarak çalışmalıdır.
- Makina üzerinde paslanmaz kumanda paneli bulunmalıdır.
- Paslanmaz kumanda paneli üzerinde ürünün tek tek sayılmasını sağlayan sayıcı cihaz, acil stop butonu, hız ayar düğmesi, açma-kapama butonu bulunmalıdır.
- Kompresör sisteminin yer aldığı şase üzerinde ana şalter bulunmalıdır.
- Ürün takviye üst hazne kapağı 304 kalite krom nikel paslanmaz sacdan imal edilmiş olmalıdır.
- Ürün takviye üst haznesi içerisinde 1 adet paslanmaz taşıyıcı (karıştırıcı) palet bulunmalıdır.
- Üst haznesinde güvenlik için hazne kapağının açıldığında otomatik olarak makinanın durmasını kapatıldığında ise tekrar çalışmasını sağlayan sensör bulunmalıdır.
- İç çapı: 430 mm olmalıdır.
- Yükseklik: 250 mm olmalıdır.
- Hazne kapasitesi: 20 kg olmalıdır.
- 1 adet 180 x 1800 mm ölçülerinde konveyör bant bulunmalıdır.
- 1 adet paslanmaz konveyör bant sacı bulunmalıdır.

- Alt standı (şase) 304 kalite paslanmaz malzemeden imal edilmiş olmalıdır.
- Kompresör sisteminin mevcut olduğu alt standta (şase) 2 taraftan da açılabilen kapak bulunmaktadır.
- Alt şasesinde 2 adet sabit, 2 adet döner tekerlek bulunmaktadır.
- Parçaların sökölüp takılabilir olma özelliđi sayesinde makina temizliđi kolay olmalıdır.
- Köfte kalıpları gramaj ayarlı olmalıdır.
- Köfte kalıpları polietilen malzemeden imal edilmiş olmalıdır.
- Köfte aparat ön kapađı polietilen malzemeden imal edilmiş olmalıdır.
- TSE belgeli veya CE belgeli olmalıdır.
- Ürünün özelliklerini gösterir belge ve katalog ihale dosyasına eklenmelidir.
- Ürünler 2 yıl garantili olmalıdır.
- Kayseri’de yetkili servis olmalı ve yetkili servis belgesi ihale dosyasına eklenmelidir.
- Teslimat süresi maksimum 30 gün olmalıdır.
- Ürün nakliye, kurulumu, montaj malzemesi yüklenici firmaya ait olacaktır.

13.KÖFTE HAMBURGER SEKİLLENDİRME MAK. KISA İNEGÖL KOFTE KALIBI 1 ADET

- Kısa İnegöl Köfte Kalıbı 75x20mm R5 olmalıdır.
- TSE belgeli veya CE belgeli olmalıdır.
- Ürünün özelliklerini gösterir belge ve katalog ihale dosyasına eklenmelidir.
- Ürünler 2 yıl garantili olmalıdır.
- Kayseri’de yetkili servis olmalı ve yetkili servis belgesi ihale dosyasına eklenmelidir.
- Teslimat süresi maksimum 30 gün olmalıdır.
- Ürün nakliye, kurulumu, montaj malzemesi yüklenici firmaya ait olacaktır.

14.KÖFTE HAMBURGER SEKILLENDİRME MAK. ADANA KÖFTE KALIBI 1 ADET

- Adana Köfte Kalıbı 108x45mm R10 olmalıdır.
- TSE belgeli veya CE belgeli olmalıdır.
- Ürünün özelliklerini gösterir belge ve katalog ihale dosyasına eklenmelidir.
- Ürünler 2 yıl garantili olmalıdır.
- Kayseri’de yetkili servis olmalı ve yetkili servis belgesi ihale dosyasına eklenmelidir.
- Teslimat süresi maksimum 30 gün olmalıdır.
- Ürün nakliye, kurulumu, montaj malzemesi yüklenici firmaya ait olacaktır.

15.KÖFTE HAMBURGER SEKİLLENDİRME MAK. IZGARA KÖFTE KALIBI 1 ADET

- Izgara Köfte Kalıbı 70x40mm olmalıdır.
- TSE belgeli veya CE belgeli olmalıdır.
- Ürünün özelliklerini gösterir belge ve katalog ihale dosyasına eklenmelidir.
- Ürünler 2 yıl garantili olmalıdır.
- Kayseri’de yetkili servis olmalı ve yetkili servis belgesi ihale dosyasına eklenmelidir.
- Teslimat süresi maksimum 30 gün olmalıdır.
- Ürün nakliye, kurulumu, montaj malzemesi yüklenici firmaya ait olacaktır.

16.KÖFTE HAMBURGER SEKİLLENDİRME MAK. EKSİLİ KÖFTE KALIBI 1 ADET

- Ekşili Köfte Kalıbı 30mm olmalıdır.
- TSE belgeli veya CE belgeli olmalıdır.
- Ürünün özelliklerini gösterir belge ve katalog ihale dosyasına eklenmelidir.
- Ürünler 2 yıl garantili olmalıdır.
- Kayseri’de yetkili servis olmalı ve yetkili servis belgesi ihale dosyasına eklenmelidir.
- Teslimat süresi maksimum 30 gün olmalıdır.
- Ürün nakliye, kurulumu, montaj malzemesi yüklenici firmaya ait olacaktır.

17.KOFTE YOGURMA MAKINASI 50 KG KAPASITE 380 V 1

ADET

- Güç: 220V - 50 hz olmalıdır.
- Kapasite: 50 kg olmalıdır.
- Kazan Ölçüsü: 60x30 cm olmalıdır.
- Kapasite (hacim): 80 L olmalıdır.
- Motor Gücü: 0,75 Kw - 1 hp olmalıdır.
- Net Ölçüler: 65x95x78 cm olmalıdır.
- Net Ağırlık: 85 kg olmalıdır.
- Net Hacim: 0,85 olmalıdır.
- Paslanmaz hamur çatalı olmalıdır.
- Paslanmaz kazan olmalıdır.
- Çalışma devri 40 dev/dak olmalıdır.
- TSE belgeli veya CE belgeli olmalıdır.
- Ürünün özelliklerini gösterir belge ve katalog ihale dosyasına eklenmelidir.
- Ürünler 2 yıl garantili olmalıdır.
- Kayseri'de yetkili servis olmalı ve yetkili servis belgesi ihale dosyasına eklenmelidir.
- Teslimat süresi maksimum 30 gün olmalıdır.
- Ürün nakliye, kurulumu, montaj malzemesi yüklenici firmaya ait olacaktır.

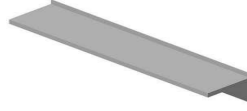
18.TARTIM TERAZISI 15 KG 1 Adet

- 275X240X105mm olmalıdır.
- Kapasite: 15 kg 0,5 gr olmalıdır.
- Paslanmaz kefe: 22.5x17.5 cm olmalıdır.
- Otomatik sıfırlama olmalıdır.
- Birim deęişme olmalıdır.
- Arka Işıık Aydınlatması olmalıdır.
- Lcd Ekran 25 mm olmalıdır.
- Akü ile çalışma süresi 150 saat olmalıdır.
- Ac adaptör olmalıdır.
- Koruma sınıfı: IP54 olmalıdır.
- Terazi kasası: ABS olmalıdır.
- TSE belgeli veya CE belgeli olmalıdır.
- Ürünün özelliklerini gösterir belge ve katalog ihale dosyasına eklenmelidir.
- Ürünler 2 yıl garantili olmalıdır.
- Kayseri'de yetkili servis olmalı ve yetkili servis belgesi ihale dosyasına eklenmelidir.
- Teslimat süresi maksimum 30 gün olmalıdır.
- Ürün nakliye, kurulumu, montaj malzemesi yüklenici firmaya ait olacaktır.

19.KOMPLE PASLANMAZ ET KIYMA MK 32 SOGUTMALI TRİFAZE 1 ADET

- Kapasite: 600 kg/h olmalıdır.
- Güç: 3,00 kW/380V olmalıdır.
- Dijital kontrollü soğutma sistemi olmalıdır.
- AISI 304 S/S paslanmaz gövde, kapak, spiral ve bilezik olmalıdır.
- S/S paslanmaz ayna ve kesiciler olmalıdır.
- Başlat durdur ve acil durum butonları olmalıdır.
- El koruma sistemi olmalıdır.
- TSE belgeli veya CE belgeli olmalıdır.
- Ürünün özelliklerini gösterir belge ve katalog ihale dosyasına eklenmelidir.
- Ürünler 2 yıl garantili olmalıdır.
- Kayseri'de yetkili servis olmalı ve yetkili servis belgesi ihale dosyasına eklenmelidir.
- Teslimat süresi maksimum 30 gün olmalıdır.
- Ürün nakliye, kurulumu, montaj malzemesi yüklenici firmaya ait olacaktır.

20.DUVAR RAFI 185*30 1 ADET



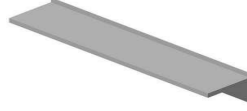
- S/S paslanmaz gövde AISI304 olmalıdır.
- Üst tabla:1.2 mm olmalıdır.
- Sırt: 37mm olmalıdır.
- Paslanmaz duvar bağlantı bayrakları olmalıdır.
- Ürünün özelliklerini gösterir belge ve katalog ihale dosyasına eklenmelidir.
- Ürünler 2 yıl garantili olmalıdır.
- Kayseri'de yetkili servis olmalı ve yetkili servis belgesi ihale dosyasına eklenmelidir.
- Teslimat süresi maksimum 30 gün olmalıdır.
- Ürün nakliye, kurulumu, montaj malzemesi yüklenici firmaya ait olacaktır.

21.KUSBASI MAKINASI 90 MM 1 ADET

- Motor gücü: Çift Motorlu olmalıdır.
- 2 Hp 1,5 Kw 400Volt 50 Hz.(hidrolik motor) olmalıdır.
- 2 Hp 1,5 Kw 400Volt 50 Hz.(kesim motoru) olmalıdır.
- Kapasite:
 - Minimum: 600 kg/saat olmalıdır.
 - Maximum: 800 kg /saat olmalıdır.
- Ebatlar
 - En: 650 mm olmalıdır.
 - Boy: 1300 mm olmalıdır.
 - Yükseklik: 1055 mm olmalıdır.
- Net Ağırlık: 252 Kg olmalıdır.
- Kare bıçak yatak ölçüleri: 6.5, 14, 22, 29.5 mm olmalıdır.
- Kuşbaşı makinası et kesme dışında, patates, salatalık, havuç vb. gibi sert sebzeleri kesmede de kullanılabilir. Hazneye doldurulan et veya sert cisimli sebze makinanın et çıkış haznesindeki bıçak sistemi sayesinde kuşbaşı parçaları halinde çıkar, ayrıca ön boy kesme bıçağıyla boy kesmesi yapılmalıdır.
- Kuşbaşı makinasının bıçak sistemi aşağı yukarı ve aynı zamanda sağa ve sola doğru hareket ederek, itici pistonun öne doğru bastığı et haznesindeki soğuk et ve sert cisimli sebzeleri istenen ölçüde keserek ön kesici bıçak sayesinde boy kesme yapılmalıdır.
- Makinadaki dış gövde birimleri ve tüm bağlantı ve ekipmanları 304 kalite paslanmaz çelik olmalıdır.
- Makina üzerinde minimum 90x90 mm kare bıçak yatağı bulunmalıdır.
- Makinanın et hazne uzunluğu 400 mm olmalıdır.
- Makinanın bıçak yatağında kızıl malzeme kullanılmış olmalıdır.
- Makinada acil durumlar için acil stop butonu bulunmalıdır.
- Makinanın üzerinde 304 kalite paslanmaz boy kesme bıçağı bulunmalıdır.
- Makinanın boy kesme bıçağı da çıkartılabilmekte ve dilerse dikdörtgen kesim de yapılabilmelidir.
- Makinada bulunan piston ve hız ayarları ile kullanacağınız sert cisimli sebzelerin boyutları istenen uzunluğa göre ayarlanabilmelidir.

- Kapasite: dk / 5 Kg olmalıdır.
- TSE belgeli veya CE belgeli olmalıdır.
- Ürünün özelliklerini gösterir belge ve katalog ihale dosyasına eklenmelidir.
- Ürünler 2 yıl garantili olmalıdır.
- Kayseri’de yetkili servis olmalı ve yetkili servis belgesi ihale dosyasına eklenmelidir.
- Teslimat süresi maksimum 30 gün olmalıdır.
- Ürün nakliye, kurulumu, montaj malzemesi yüklenici firmaya ait olacaktır.

22.DUVAR RAFI 200*30 1 ADET



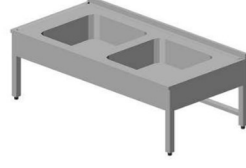
- S/S paslanmaz gövde AISI304 olmalıdır.
- Üst tabla:1.2 mm olmalıdır.
- Sırt: 37mm olmalıdır.
- Paslanmaz duvar bağlantı bayrakları olmalıdır.
- Ürünün özelliklerini gösterir belge ve katalog ihale dosyasına eklenmelidir.
- Ürünler 2 yıl garantili olmalıdır.
- Kayseri’de yetkili servis olmalı ve yetkili servis belgesi ihale dosyasına eklenmelidir.
- Teslimat süresi maksimum 30 gün olmalıdır.
- Ürün nakliye, kurulumu, montaj malzemesi yüklenici firmaya ait olacaktır.

23.ÇAL.TEZG.POLİETİLEN TABLA TABAN RAFLI SARI
190*60*85CM 1 ADET



- S/S paslanmaz gövde AISI304 olmalıdır.
- Polietilen Kalınlığı: 40 mm olmalıdır.
- Sırt: 60 mm olmalıdır.
- Ayaklar: 40x40mm profil olmalıdır.
- Her 500mm de tabla altına paslanmaz destek çıtası olmalıdır.
- Ayarlanabilir ayaklar olmalıdır.
- Ürünün özelliklerini gösterir belge ve katalog ihale dosyasına eklenmelidir.
- Ürünler 2 yıl garantili olmalıdır.
- Kayseri’de yetkili servis olmalı ve yetkili servis belgesi ihale dosyasına eklenmelidir.
- Teslimat süresi maksimum 30 gün olmalıdır.
- Ürün nakliye, kurulumu, montaj malzemesi yüklenici firmaya ait olacaktır.

24.ÇİFT EVYELİ TEZGAH 120*60*85CM 1 ADET

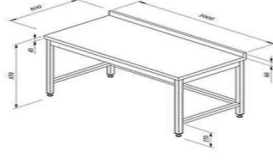


- S/S paslanmaz demonte gövde AISI304 olmalıdır.
- Üst tabla: 1.0 mm pres baskı olmalıdır.
- Sırt: 60 mm olmalıdır.
- Ayaklar: 40x40mm profil olmalıdır.
- Evye gözü: 500x400x250 mm olmalıdır.
- Ayarlanabilir ayaklar olmalıdır.
- Ürünün özelliklerini gösterir belge ve katalog ihale dosyasına eklenmelidir.
- Ürünler 2 yıl garantili olmalıdır.
- Kayseri’de yetkili servis olmalı ve yetkili servis belgesi ihale dosyasına eklenmelidir.
- Teslimat süresi maksimum 30 gün olmalıdır.
- Ürün nakliye, kurulumu, montaj malzemesi yüklenici firmaya ait olacaktır.

25.STERİL BIÇAK DOLABI 14 BIÇAKLIK 1 ADET

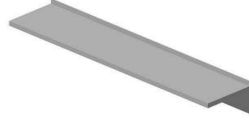
- S/S paslanmaz gövde ve çıkarılabilir bıçak sepeti olmalıdır.
- Plastik camlı, kilitlenebilir kapı olmalıdır.
- Kapı açıldığında mekanik zamanlı durdurma olmalıdır.
- Duvara monte olmalıdır.
- Uzun ömürlü olmalıdır.
- Kolay temizlenebilir olmalıdır.
- Kullanışlı tasarım olmalıdır.
- TSE belgesi veya CE belgesi olmalıdır.
- Ürünün özelliklerini gösterir belge ve katalog ihale dosyasına eklenmelidir.
- Ürünler 2 yıl garantili olmalıdır.
- Kayseri’de yetkili servis olmalı ve yetkili servis belgesi ihale dosyasına eklenmelidir.
- Teslimat süresi maksimum 30 gün olmalıdır.
- Ürün nakliye, kurulumu, montaj malzemesi yüklenici firmaya ait olacaktır.

26.ÇAL.TEZG.TABAN RAFSIZ 90*60*85CM 1 ADET



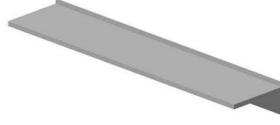
- S/S paslanmaz gövde AISI304 olmalıdır.
- Üst Tabla: 1.2 mm olmalıdır.
- Sırt: 60 mm olmalıdır.
- Ayaklar: 40x40mm profil olmalıdır.
- Her 500mm de tabla altına paslanmaz destek çitası olmalıdır.
- Ayarlanabilir ayaklar olmalıdır.
- Ürünün özelliklerini gösterir belge ve katalog ihale dosyasına eklenmelidir.
- Ürünler 2 yıl garantili olmalıdır.
- Kayseri’de yetkili servis olmalı ve yetkili servis belgesi ihale dosyasına eklenmelidir.
- Teslimat süresi maksimum 30 gün olmalıdır.
- Ürün nakliye, kurulumu, montaj malzemesi yüklenici firmaya ait olacaktır.

27.DUVAR RAFI 90*30 1 ADET



- S/S paslanmaz gövde AISI304 olmalıdır.
- Üst tabla:1.2 mm olmalıdır.
- Sırt: 37mm olmalıdır.
- Paslanmaz duvar bağlantı bayrakları olmalıdır.
- Ürünün özelliklerini gösterir belge ve katalog ihale dosyasına eklenmelidir.
- Ürünler 2 yıl garantili olmalıdır.
- Kayseri'de yetkili servis olmalı ve yetkili servis belgesi ihale dosyasına eklenmelidir.
- Teslimat süresi maksimum 30 gün olmalıdır.
- Ürün nakliye, kurulumu, montaj malzemesi yüklenici firmaya ait olacaktır.

28.DUVAR RAFI 115*30 2 ADET



- S/S paslanmaz gövde AISI304 olmalıdır.
- Üst tabla 1.2 mm olmalıdır.
- Sırt :37mm olmalıdır.
- Paslanmaz duvar bağlantı bayrakları olmalıdır.
- Ürünün özelliklerini gösterir belge ve katalog ihale dosyasına eklenmelidir.
- Ürünler 2 yıl garantili olmalıdır.
- Kayseri'de yetkili servis olmalı ve yetkili servis belgesi ihale dosyasına eklenmelidir.
- Teslimat süresi maksimum 30 gün olmalıdır.
- Ürün nakliye, kurulumu, montaj malzemesi yüklenici firmaya ait olacaktır.

29.ÇAL.TEZG.POLİETİLEN TABLA TABAN RAFLI KIRMIZI
200*60*85CM 1 ADET



- S/S paslanmaz gövde AISI304 olmalıdır.
- Polietilen Kalınlığı: 40 mm olmalıdır.
- Sırt: 60 mm olmalıdır.
- Ayaklar: 40x40mm profil olmalıdır.
- Her 500mm de tabla altına paslanmaz destek çıtası olmalıdır.
- Ayarlanabilir ayaklar olmalıdır.
- Ürünün özelliklerini gösterir belge ve katalog ihale dosyasına eklenmelidir.
- Ürünler 2 yıl garantili olmalıdır.
- Kayseri’de yetkili servis olmalı ve yetkili servis belgesi ihale dosyasına eklenmelidir.
- Teslimat süresi maksimum 30 gün olmalıdır.
- Ürün nakliye, kurulumu, montaj malzemesi yüklenici firmaya ait olacaktır.

30.ET ASKI ARABASI – 140*60*175 1 ADET

- S/S paslanmaz gövde AISI304 18/8 Cr/Ni olmalıdır.
- Et askı boru kalınlığı 42 mm apında 5 mm paslanmaz elik olmalıdır.
- Karkas ve destek profiller: 40x40x1,5 mm olmalıdır.
- Tabanda kanların toplanması iin indirimli ve gerektiğinde ıkarılıp yıkanabilen tabla olmalıdır.
- İki frenli, ikisi frensiz Kama marka tekerlekli olmalıdır.
- Üzerinde 10 adet 0,6 mm paslanmaz elik et askı kancası bulunmalıdır.
- Ürünün özelliklerini gösterir belge ve katalog ihale dosyasına eklenmelidir.
- Ürünler 2 yıl garantili olmalıdır.
- Kayseri’de yetkili servis olmalı ve yetkili servis belgesi ihale dosyasına eklenmelidir.
- Teslimat süresi maksimum 30 gün olmalıdır.
- Ürün nakliye, kurulumu, montaj malzemesi yüklenici firmaya ait olacaktır.

MUTFAK BULAŞIKHANE

31.KAZAN YIKAMA EVYESİ 190*80*60CM 1 ADET



- S/S paslanmaz gövde AISI304 olmalıdır.
- Süzme havuzlu olmalıdır.
- Sırt: 310 mm olmalıdır.
- Ayaklar: 40*40mm profil olmalıdır.
- Etrafi paslanmaz ile kapalı olmalıdır.
- Ayarlanabilir ayaklar olmalıdır.
- Ürünün özelliklerini gösterir belge ve katalog ihale dosyasına eklenmelidir.
- Ürünler 2 yıl garantili olmalıdır.
- Kayseri’de yetkili servis olmalı ve yetkili servis belgesi ihale dosyasına eklenmelidir.
- Teslimat süresi maksimum 30 gün olmalıdır.
- Ürün nakliye, kurulumu, montaj malzemesi yüklenici firmaya ait olacaktır.

32.DUS SPREY UNITESI DUVARA MONTE ARA MUSLUKLU

3 ADET

- Duvara monte olmalıdır.
- Krom kaplama boru olmalıdır.
- Güçlü sap olmalıdır.
- Ara musluklu olmalıdır.
- Spiral hortum tutucu altında hortum koruma lastikli
- Ürünün özelliklerini gösterir belge ve katalog ihale dosyasına eklenmelidir.
- Ürünler 2 yıl garantili olmalıdır.
- Kayseri’de yetkili servis olmalı ve yetkili servis belgesi ihale dosyasına eklenmelidir.
- Teslimat süresi maksimum 30 gün olmalıdır.
- Ürün nakliye, kurulumu, montaj malzemesi yüklenici firmaya ait olacaktır.

NOT: 2 adet Duş Sprey Ünitesi Duvara Monte Ara Musluklu Bulaşıkhanede kullanılacaktır.

33.KEPCE ASKI BORUSU 100 CM 1 ADET



- 100 cm olmalıdır.
- Paslanmaz olmalıdır.
- Ürünün özelliklerini gösterir belge ve katalog ihale dosyasına eklenmelidir.
- Ürünler 2 yıl garantili olmalıdır.
- Kayseri’de yetkili servis olmalı ve yetkili servis belgesi ihale dosyasına eklenmelidir.
- Teslimat süresi maksimum 30 gün olmalıdır.
- Ürün nakliye, kurulumu, montaj malzemesi yüklenici firmaya ait olacaktır.

34.GERİ TOPLAMA ON YIKAMA DUSU 15 MT 2 ADET

- Hortum uzunluđu: 15 m olmalıdır.
- S/S paslanmaz kasalı olmalıdır.
- Çalışma basıncı: 10 bars olmalıdır.
- 180 derece dönebilen duvara monte kasa olmalıdır.
- Ürünün özelliklerini gösterir belge ve katalog ihale dosyasına eklenmelidir.
- Ürünler 2 yıl garantili olmalıdır.
- Kayseri'de yetkili servis olmalı ve yetkili servis belgesi ihale dosyasına eklenmelidir.
- Teslimat süresi maksimum 30 gün olmalıdır.
- Ürün nakliye, kurulumu, montaj malzemesi yüklenici firmaya ait olacaktır.

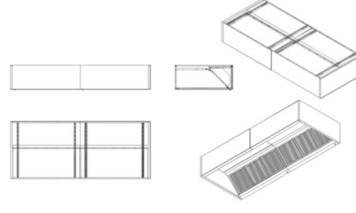
PİŞİRME

35.KONVEKSİYONLU FIRIN GAZLI 20*GN 2/1 KIZAKLI-KIT ARABALI 2 ADET

- Tip: Gazlı olmalıdır.
- En (Mm):1110 olmalıdır.
- Boy (Mm) :944 olmalıdır.
- Yükseklik (Mm): 2011 olmalıdır.
- Net Ağırlık (Kg): 220,50 olmalıdır.
- Hacim (M3): 2,18 olmalıdır.
- Kapasite: 20 Gn 2/1 veya 40 Gn 1/1 olmalıdır.
- Volt:230v / Npe olmalıdır.
- Frekans 50/60 olmalıdır.
- Lpg Tipi: Lpg olmalıdır.
- Lpg Gücü: 40 olmalıdır.
- Lpg Nominal Basıncı: 50 olmalıdır.
- Doğalgaz Tipi: Doğal Gaz olmalıdır.
- Doğalgaz Gücü: 40 olmalıdır.
- Doğalgaz Nominal Basıncı: 20 olmalıdır.
- Lpg Gaz Tüketimi: 3,1500 olmalıdır.
- Doğalgaz Tüketimi: 4,2300 olmalıdır.
- Kit arabalı olmalıdır.
- Paslanmaz çelik gövdeli olmalıdır.
- Pişirme kabini ısı kaybını önleyici izolasyonlu olmalıdır.
- Pişirme kabini sıcaklığının aşırı yükselmesini önleyen emniyet termostatu olmalıdır.
- Pişirme sıcaklığı dijital termostat kontrollü olmalıdır.
- 2 saate kadar ayarlanabilir pişirme süresi olmalıdır.
- İstenildiğinde yiyecekler üzerine buhar püskürterek otomatik nemlendirme yapma olanağı olmalıdır.
- Fırın içi aydınlatmalı olmalıdır.
- Kapıdan ısı kaçışını önleyen özel silikon contalı olmalıdır.
- Paslanmaz çelik özel fanı yardımıyla homojen pişirme imkanı olmalıdır.

- Kapı açıldığında pişirme işlemini durduran emniyet anahtarı olmalıdır.
- Kapı ısıya dayanıklı çift camdan olmalıdır.
- Kolay temizlenebilen kapı iç camı olmalıdır.
- 4 konumlu fonksiyon anahtarı sayesinde nemli ve nemsiz pişirme istenildiğinde hazne ısısını hızlı soğutma seçeneği olmalıdır.
- Gaz valfi otomatik ateşleme tertibatlı, pilot alevli, magnet emniyet ventilinden oluşmalıdır.
- Raflar arası mesafe 68mm olmalıdır.
- Ayakların yüksekliği ayarlanabilir olmalıdır.
- LPG veya doğalgaza uyumlu olmalıdır.
- TSE belgeli veya CE belgeli olmalıdır.
- Ürünün özelliklerini gösterir belge ve katalog ihale dosyasına eklenmelidir.
- Ürünler 2 yıl garantili olmalıdır.
- Kayseri’de yetkili servis olmalı ve yetkili servis belgesi ihale dosyasına eklenmelidir.
- Teslimat süresi maksimum 30 gün olmalıdır.
- Ürün nakliye, kurulumu, montaj malzemesi yüklenici firmaya ait olacaktır.

36.DAVLUMBAZ DUVAR TİPİ FİLTRELİ 550*150*50cm 1 ADET



- S/S paslanmaz gövde AISI304 olmalıdır.
- 50x50 cm S/S press baskı filtre olmalıdır.
- Filtreler yıkanabilir olmalıdır.
- Yağ boşaltma kanalı olmalıdır.
- Ürünün özelliklerini gösterir belge ve katalog ihale dosyasına eklenmelidir.
- Ürünler 2 yıl garantili olmalıdır.
- Kayseri’de yetkili servis olmalı ve yetkili servis belgesi ihale dosyasına eklenmelidir.
- Teslimat süresi maksimum 30 gün olmalıdır.
- Ürün nakliye, kurulumu, montaj malzemesi yüklenici firmaya ait olacaktır.

37.TEPSİ TASIMA ARABASI 2/1 GN 17 RAFLI MONTE 4 ADET

- S/S paslanmaz AISI304 olmalıdır.
- Kaynaklı model olmalıdır.
- GN 2/1 17 ad. Tepsi kapasiteli olmalıdır.
- 2 si frenli 4 döner teker olmalıdır.
- Ürünün özelliklerini gösterir belge ve katalog ihale dosyasına eklenmelidir.
- Ürünler 2 yıl garantili olmalıdır.
- Kayseri'de yetkili servis olmalı ve yetkili servis belgesi ihale dosyasına eklenmelidir.
- Teslimat süresi maksimum 30 gün olmalıdır.
- Ürün nakliye, kurulumu, montaj malzemesi yüklenici firmaya ait olacaktır.

38.YER OCAĐI TAŐIMA ARABASI 95*85*60 2 ADET

- 95x85x60cm ölçülerinde olmalıdır.
- Paslanmaz çelik olmalıdır.
- 4 tekerlekli olmalıdır.
- Ürünün özelliklerini gösterir belge ve katalog ihale dosyasına eklenmelidir.
- Ürünler 2 yıl garantili olmalıdır.
- Kayseri'de yetkili servis olmalı ve yetkili servis belgesi ihale dosyasına eklenmelidir.
- Teslimat süresi maksimum 30 gün olmalıdır.
- Ürün nakliye, kurulumu, montaj malzemesi yüklenici firmaya ait olacaktır.

39.KAZAN TASIMA ARABASI 60*80 2 ADET

- S/S paslanmaz AISI304 olmalıdır.
- Yoğun kullanıma uygun kulp olmalıdır.
- 2 si frenli 4 döner teker olmalıdır.
- Ürünün özelliklerini gösterir belge ve katalog ihale dosyasına eklenmelidir.
- Ürünler 2 yıl garantili olmalıdır.
- Kayseri'de yetkili servis olmalı ve yetkili servis belgesi ihale dosyasına eklenmelidir.
- Teslimat süresi maksimum 30 gün olmalıdır.
- Ürün nakliye, kurulumu, montaj malzemesi yüklenici firmaya ait olacaktır.

40.YER OCAĐI GAZLI CIFT YANISLI 70*70*50cm 6 ADET

- Paslanmaz gvde olmalıdır.
- LPG veya DoĐalgaz uyumlu olmalıdır.
- Ocak gc: 14 kW olmalıdır.
- AĐır kullanıma uygun dkm bařlık olmalıdır.
- Termokupullu emniyet gaz valfi olmalıdır.
- Kolay temizlik olmalıdır.
- Kullanıřlı tasarım olmalıdır.
- TSE belgesi veya CE belgesi olmalıdır.
- rnn zelliklerini gsterir belge ve katalog ihale dosyasına eklenmelidir.
- rnler 2 yıl garantili olmalıdır.
- Kayseri'de yetkili servis olmalı ve yetkili servis belgesi ihale dosyasına eklenmelidir.
- Teslimat sresi maksimum 30 gn olmalıdır.
- rn nakliye, kurulumu, montaj malzemesi yklenici firmaya ait olacaktır.

41.KAYNATMA TENCERESİ İNDİREKT GAZLI 250 LT.

100*90*85cm 2 ADET

- 2mm kalınlığında paslanmaz çalışma yüzeyi olmalıdır.
- Yuvarlak tek parça sızdırmaz kazan olmalıdır.
- Yuvaya uyumlu çift cidar kazan kapağı olmalıdır.
- Yüksek kalite termal koruma olmalıdır.
- 2 inç krom kaplama atermik saplı boşaltım vanası olmalıdır.
- Kromaj musluklu, selenoid valfli sıcak, soğuk olmalıdır.
- Su girişi olmalıdır.
- Mikro delikli emniyet ventilli yüksek performanslı paslanmaz brülörler olmalıdır.
- Elektronik ateşleme sistem kontrolü için lamba olmalıdır.
- Aşırı su basıncı için emniyet valfi olmalıdır.
- TSE belgesi veya CE belgesi olmalıdır.
- Ürünün özelliklerini gösterir belge ve katalog ihale dosyasına eklenmelidir.
- Ürünler 2 yıl garantili olmalıdır.
- Kayseri’de yetkili servis olmalı ve yetkili servis belgesi ihale dosyasına eklenmelidir.
- Teslimat süresi maksimum 30 gün olmalıdır.
- Ürün nakliye, kurulumu, montaj malzemesi yüklenici firmaya ait olacaktır.

42.KAYNATMA TENCERESİ İNDİREKT GAZLI 150 LT.

80*90*85cm 2 ADET

- 2mm kalınlığında paslanmaz çalışma yüzeyi olmalıdır.
- Yuvarlak tek parça sızdırmaz kazan olmalıdır.
- Yuvaya uyumlu çift cidar kazan kapağı olmalıdır.
- Yüksek kalite termal koruma olmalıdır.
- 2 inç krom kaplama atermik saplı boşaltım vanası olmalıdır.
- Kromaj musluklu, selenoid valfli sıcaksoğuk olmalıdır.
- Su girişi olmalıdır.
- Mikro delikli emniyet ventilli yüksek performanslı paslanmaz brülörler olmalıdır.
- Elektronik ateşleme sistem kontrolü için lamba olmalıdır.
- Aşırı su basıncı için emniyet valfi olmalıdır.
- TSE belgesi veya CE belgesi olmalıdır.
- Ürünün özelliklerini gösterir belge ve katalog ihale dosyasına eklenmelidir.
- Ürünler 2 yıl garantili olmalıdır.
- Kayseri'de yetkili servis olmalı ve yetkili servis belgesi ihale dosyasına eklenmelidir.
- Teslimat süresi maksimum 30 gün olmalıdır.
- Ürün nakliye, kurulumu, montaj malzemesi yüklenici firmaya ait olacaktır.

43.FRİTÖZ DOLAPLI ELEKTRİKLİ 80*90*85cm 2 ADET

- AISI 304 2mm paslanmaz lazer kesim tek parça üst tabla olmalıdır.
- Güç: 36,00kW/380V olmalıdır.
- Dolaplı model olmalıdır.
- AISI 304 paslanmaz 2x22LT hazne olmalıdır.
- Kapasite: 70kg/saat olmalıdır.
- Isıtma süresi: 20-190°C 3.5 dk. olmalıdır.
- Kolay temizlik için 90° dönebilen rezistanslar olmalıdır.
- Tank altında bulunan geniş drenaj borusu ile kolay boşaltma olmalıdır.
- Bakımda, ön panelde bulunan tesisat elemanlarına kolay erişim olmalıdır.
- Her hazne için 2 sepet olmalıdır.
- 22 LT hazneye 2 sepet olmalıdır.
- 22 LT hazneye 1 kapak olmalıdır.
- 22 LT hazneye 1 basket tutucu ve zemin ızgarası olmalıdır.
- TSE belgeli veya CE belgeli olmalıdır.
- Ürünün özelliklerini gösterir belge ve katalog ihale dosyasına eklenmelidir.
- Ürünler 2 yıl garantili olmalıdır.
- Kayseri'de yetkili servis olmalı ve yetkili servis belgesi ihale dosyasına eklenmelidir.
- Teslimat süresi maksimum 30 gün olmalıdır.
- Ürün nakliye, kurulumu, montaj malzemesi yüklenici firmaya ait olacaktır.

44.SET ÜSTÜ ARA TEZGAH 40*90*30 cm 2 ADET

- AISI 304 2mm paslanmaz lazer kesim tek parça üst tabla olmalıdır.
- Hijyenik paslanmaz çalışma yüzeyi olmalıdır.
- 900 seri diğer üniteler ile uyumlu olmalıdır.
- Ürünün özelliklerini gösterir belge ve katalog ihale dosyasına eklenmelidir.
- Ürünler 2 yıl garantili olmalıdır.
- Kayseri’de yetkili servis olmalı ve yetkili servis belgesi ihale dosyasına eklenmelidir.
- Teslimat süresi maksimum 30 gün olmalıdır.
- Ürün nakliye, kurulumu, montaj malzemesi yüklenici firmaya ait olacaktır.

45.SET ALTI DOLAP 40*79*57 cm 2 ADET

- AISI304 paslanmaz gövde olmalıdır.
- 900 seri ünitelerin altına uyumlu olmalıdır.
- Geniş modeller kazan ve tava gibi ekipmanlar için uygun olmalıdır.
- Çift cidar kapı, ergonomik kullanım ve manyetik kilit olmalıdır.
- 150mm ayarlanabilir paslanmaz ayaklar olmalıdır.
- Ürünün özelliklerini gösterir belge ve katalog ihale dosyasına eklenmelidir.
- Ürünler 2 yıl garantili olmalıdır.
- Kayseri'de yetkili servis olmalı ve yetkili servis belgesi ihale dosyasına eklenmelidir.
- Teslimat süresi maksimum 30 gün olmalıdır.
- Ürün nakliye, kurulumu, montaj malzemesi yüklenici firmaya ait olacaktır.

46.EL YIKAMA EVYESİ OVAL TİP MEKANİZMALI SICAK/SOĞUK 1 ADET

- 50x39x23cm ölçülerinde olmalıdır.
- Mekanizmalı olmalıdır.
- Sıcak ve soğuk su girişli olmalıdır.
- Ürünün özelliklerini gösterir belge ve katalog ihale dosyasına eklenmelidir.
- Ürünler 2 yıl garantili olmalıdır.
- Kayseri'de yetkili servis olmalı ve yetkili servis belgesi ihale dosyasına eklenmelidir.
- Teslimat süresi maksimum 30 gün olmalıdır.
- Ürün nakliye, kurulumu, montaj malzemesi yüklenici firmaya ait olacaktır.

47.EVYELİ TEZGAH DOLAPLI 60*60*85cm 1 ADET

- 60x60x85cm ölçülerinde olmalıdır.
- Ürün konstrüksiyonu paslanmaz çelikten olmalıdır.
- Üst tabla alınları 40 mm ve sırt 60 mm olmalıdır.
- Tezgah ayakları 40x40 kutu profil olmalıdır.
- Paslanmaz çelik taban raflı ve sürgü kapılı olmalıdır.
- Ayarlanabilir plastik rotil ayaklı olmalıdır.
- Ürünün özelliklerini gösterir belge ve katalog ihale dosyasına eklenmelidir.
- Ürünler 2 yıl garantili olmalıdır.
- Kayseri'de yetkili servis olmalı ve yetkili servis belgesi ihale dosyasına eklenmelidir.
- Teslimat süresi maksimum 30 gün olmalıdır.
- Ürün nakliye, kurulumu, montaj malzemesi yüklenici firmaya ait olacaktır.

48.EL BLENDERİ İKİ KAFALI COMBİ ULTRA 1 ADET

- Güç: 500 Watt olmalıdır.
- Voltaj Monofaz olmalıdır.
- Değiştirilebilir hız; karıřtırmada 1500 ile 9000 devir/dk, çırpmada 250 ile 1500 devir/dk olmalıdır.
- Tüp uzunluęu 450 mm olmalıdır.
- Boyut; Tüp ile 890 mm çırpıcı ile 805 mm çap 125 mm olmalıdır.
- Toplam aęırlık 8-9 kg arası olmalıdır.
- 220240V/5060/1 olmalıdır.
- TSE belgesi veya CE belgesi olmalıdır.
- Ürünün özelliklerini gösterir belge ve katalog ihale dosyasına eklenmelidir.
- Ürünler 2 yıl garantili olmalıdır.
- Kayseri’de yetkili servis olmalı ve yetkili servis belgesi ihale dosyasına eklenmelidir.
- Teslimat süresi maksimum 30 gün olmalıdır.
- Ürün nakliye, kurulumu, montaj malzemesi yüklenici firmaya ait olacaktır.

49.PASLANMAZ SERVİS ARABASI ÜÇ KATLI 3 ADET

- 55x80x85 cm olmalıdır.
- Paslanmaz çelik olmalıdır.
- 3 katlı olmalıdır.
- 4 tekerli olmalıdır.
- Ürünün özelliklerini gösterir belge ve katalog ihale dosyasına eklenmelidir.
- Ürünler 2 yıl garantili olmalıdır.
- Kayseri'de yetkili servis olmalı ve yetkili servis belgesi ihale dosyasına eklenmelidir.
- Teslimat süresi maksimum 30 gün olmalıdır.
- Ürün nakliye, kurulumu, montaj malzemesi yüklenici firmaya ait olacaktır.

50.ISITMALI TEK INOX KAPI BANKET ARABASI 2 ADET

- AISI 304 paslanmaz çelik iç ve dış gövde 2KW 220V olmalıdır.
- Sıcaklık aralığı: 50-80 °C olmalıdır.
- 65 mm polüretan yalıtım kalınlığı olmalıdır.
- 22 yuvarlak iç astar olmalıdır.
- Yıkanabilir iç yüzey olmalıdır.
- Tek parça üretilen köşeli iç kabin olmalıdır.
- 4 parça yüksek tutma barlı olmalıdır.
- Ağır yük tamponları olmalıdır.
- Kilitlenebilir manyetik inoks kapı olmalıdır.
- HACCP dijital panel (Sesli alarm) olmalıdır.
- Bakımda, ana kontrol grubuna kolay erişim olmalıdır.
- Paslanmaz çelik raf (aksesuar) olmalıdır.
- TSE belgeli veya CE belgeli olmalıdır.
- Ürünün özelliklerini gösterir belge ve katalog ihale dosyasına eklenmelidir.
- Ürünler 2 yıl garantili olmalıdır.
- Kayseri’de yetkili servis olmalı ve yetkili servis belgesi ihale dosyasına eklenmelidir.
- Teslimat süresi maksimum 30 gün olmalıdır.
- Ürün nakliye, kurulumu, montaj malzemesi yüklenici firmaya ait olacaktır.

51.UN SEKER ARABASI - 100 LT – 3 ADET

- Beyaz renkli olmalıdır.
- Polietilen gövde olmalıdır.
- Polikarbon kapak olmalıdır.
- Kapasite: 100 lt olmalıdır.
- Ürünün özelliklerini gösterir belge ve katalog ihale dosyasına eklenmelidir.
- Ürünler 2 yıl garantili olmalıdır.
- Kayseri’de yetkili servis olmalı ve yetkili servis belgesi ihale dosyasına eklenmelidir.
- Teslimat süresi maksimum 30 gün olmalıdır.
- Ürün nakliye, kurulumu, montaj malzemesi yüklenici firmaya ait olacaktır.

52.ÇÖP KOVASI KAPAKLI 40*40 6 ADET

- S/S paslanmaz gövde AISI304 olmalıdır.
- Paslanmaz kapak olmalıdır.
- 50 lt kapasiteli olmalıdır.
- 3 Teker olmalıdır.
- Ürünün özelliklerini gösterir belge ve katalog ihale dosyasına eklenmelidir.
- Ürünler 2 yıl garantili olmalıdır.
- Kayseri'de yetkili servis olmalı ve yetkili servis belgesi ihale dosyasına eklenmelidir.
- Teslimat süresi maksimum 30 gün olmalıdır.
- Ürün nakliye, kurulumu, montaj malzemesi yüklenici firmaya ait olacaktır.

NOT: 1 Adet Çöp Kovası Kapaklı 40*40 Bulaşıkhanede kullanılacaktır.

53.COP KOVASI PEDALLI PASL. END.TIP 70 LT 3 ADET

- 70 litre olmalıdır.
- Paslanmaz çelik olmalıdır.
- Pedallı olmalıdır.
- Ürünün özelliklerini gösterir belge ve katalog ihale dosyasına eklenmelidir.
- Ürünler 2 yıl garantili olmalıdır.
- Kayseri'de yetkili servis olmalı ve yetkili servis belgesi ihale dosyasına eklenmelidir.
- Teslimat süresi maksimum 30 gün olmalıdır.
- Ürün nakliye, kurulumu, montaj malzemesi yüklenici firmaya ait olacaktır.

54.SÜZME HAVUZLU HAREKETLİ TEZGAH 140*60*85 1 ADET

- S/S paslanmaz gövde AISI304 olmalıdır.
- Süzme havuzlu olmalıdır.
- Havuz derinliği: 130 mm olmalıdır.
- Sırsız olmalıdır.
- Ayaklar: 40*40mm profil olmalıdır.
- Ayarlanabilir ayaklar olmalıdır.
- Kauçuk tekerler olmalıdır.
- İki frenli ikisi frensiz olmalıdır.
- ¾ su boşaltma vanası olacaktır.
- Ürünün özelliklerini gösterir belge ve katalog ihale dosyasına eklenmelidir.
- Ürünler 2 yıl garantili olmalıdır.
- Kayseri'de yetkili servis olmalı ve yetkili servis belgesi ihale dosyasına eklenmelidir.
- Teslimat süresi maksimum 30 gün olmalıdır.
- Ürün nakliye, kurulumu, montaj malzemesi yüklenici firmaya ait olacaktır.

HOL

55.HIJYEN BARIYERI 1 ADET

- 2400x920x1500 mm olmalıdır.
- Ayaklar için banyo olmalıdır.
- El yıkama, el kurulama olmalıdır.
- Çift el dezenfektanlı turnike geçiş kontrolü olmalıdır.
- Otomatik sensörlü sıvı sabunluk olmalıdır.
- PLC sistemi ile işlem takibi olmalıdır.
- Paslanmaz çelik dezenfektan püskürtücüler olmalıdır.
- Ayarlanabilir yükseklik olmalıdır.
- Çizilmeyi önleyen plastik ayaklar olmalıdır.
- Ayak havuzunda ızgara ve hijyenik paspas olmalıdır.
- 3 kollu turnike olmalıdır.
- Sağ sol yön ve özel ürün tasarım olmalıdır.
- TSE belgesi veya CE belgesi olmalıdır.
- Ürünün özelliklerini gösterir belge ve katalog ihale dosyasına eklenmelidir.
- Ürünler 2 yıl garantili olmalıdır.
- Kayseri’de yetkili servis olmalı ve yetkili servis belgesi ihale dosyasına eklenmelidir.
- Teslimat süresi maksimum 30 gün olmalıdır.
- Ürün nakliye, kurulumu, montaj malzemesi yüklenici firmaya ait olacaktır.

56.HIJYEN PASPAS HAVUZU PASPAS İLAVELİ 90 x 60 1 ADET

- 90x60 ölçülerinde olmalıdır.
- Paslanmaz çerçeve olmalıdır.
- Kıvırcık paspas olmalıdır.
- Ürünün özelliklerini gösterir belge ve katalog ihale dosyasına eklenmelidir.
- Ürünler 2 yıl garantili olmalıdır.
- Kayseri'de yetkili servis olmalı ve yetkili servis belgesi ihale dosyasına eklenmelidir.
- Teslimat süresi maksimum 30 gün olmalıdır.
- Ürün nakliye, kurulumu, montaj malzemesi yüklenici firmaya ait olacaktır.

57.SINEK OLDURUCU CIHAZ 1 ADET

- 700x215x390mm olmalıdır.
- UV Tüp: 2x40 W olmalıdır.
- Tüp uzunluğu: 60 cm olmalıdır.
- Etki alanı: 55-60m² olmalıdır.
- TSE belgesi veya CE belgesi olmalıdır.
- Ürünün özelliklerini gösterir belge ve katalog ihale dosyasına eklenmelidir.
- Ürünler 2 yıl garantili olmalıdır.
- Kayseri'de yetkili servis olmalı ve yetkili servis belgesi ihale dosyasına eklenmelidir.
- Teslimat süresi maksimum 30 gün olmalıdır.
- Ürün nakliye, kurulumu, montaj malzemesi yüklenici firmaya ait olacaktır.

58.GALOŞ BONE MASKELİK 76 x 25 x 80 - 1 ADET

- 75x25x80cm olmalıdır.
- Paslanmaz çelik olmalıdır.
- 3 bölmeli olmalıdır.
- Ürünün özelliklerini gösterir belge ve katalog ihale dosyasına eklenmelidir.
- Ürünler 2 yıl garantili olmalıdır.
- Kayseri'de yetkili servis olmalı ve yetkili servis belgesi ihale dosyasına eklenmelidir.
- Teslimat süresi maksimum 30 gün olmalıdır.
- Ürün nakliye, kurulumu, montaj malzemesi yüklenici firmaya ait olacaktır.

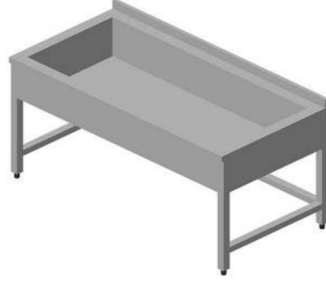
BULAŞIKHANE

59.BULAŞIK ALMA TEZGAHI SIYIRMA HUNİLİ- 140*75*85 1 ADET



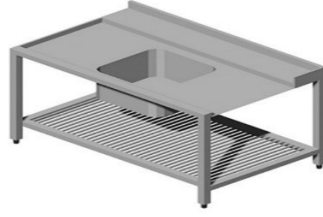
- S/S paslanmaz gövde AISI304 olmalıdır.
- Üst tabla: 1.2 mm olmalıdır.
- Sırt: 60 mm olmalıdır.
- Ayaklar: 40x40mm profil olmalıdır.
- Ayarlanabilir ayaklar olmalıdır.
- Paslanmaz sırtlı olmalıdır.
- Ürünün özelliklerini gösterir belge ve katalog ihale dosyasına eklenmelidir.
- Ürünler 2 yıl garantili olmalıdır.
- Kayseri’de yetkili servis olmalı ve yetkili servis belgesi ihale dosyasına eklenmelidir.
- Teslimat süresi maksimum 30 gün olmalıdır.
- Ürün nakliye, kurulumu, montaj malzemesi yüklenici firmaya ait olacaktır.

60.DERİN HAVUZLU TEZGAH 120*75*85 1 ADET



- S/S paslanmaz gövde AISI304 olmalıdır.
- 100x60 havuzlu olmalıdır.
- Havuz derinliği: 130 mm olmalıdır.
- Sırt: 60 mm
- Ayaklar: 40x40mm profil olmalıdır.
- Ayarlanabilir ayaklar olmalıdır.
- Ürünün özelliklerini gösterir belge ve katalog ihale dosyasına eklenmelidir.
- Ürünler 2 yıl garantili olmalıdır.
- Kayseri'de yetkili servis olmalı ve yetkili servis belgesi ihale dosyasına eklenmelidir.
- Teslimat süresi maksimum 30 gün olmalıdır.
- Ürün nakliye, kurulumu, montaj malzemesi yüklenici firmaya ait olacaktır.

61.BULAŞIK YIKAMA MAKİNASI GİRİŞ EVYESİ 190*75 1 ADET



- S/S paslanmaz gövde AISI304 olmalıdır.
- Soldan giriş alt tablalı çift evyeli olmalıdır.
- Üst tabla: 1.2 mm olmalıdır.
- Sırt: 60 mm olmalıdır.
- Ayaklar: 40x40mm profil olmalıdır.
- Evye gözü: 400x400x250 mm – 2 Adet olmalıdır.
- Alt tablalı olmalıdır.
- Ayarlanabilir ayaklar olmalıdır.
- Basket kaydırmalı olmalıdır.
- Ürünün özelliklerini gösterir belge ve katalog ihale dosyasına eklenmelidir.
- Ürünler 2 yıl garantili olmalıdır.
- Kayseri’de yetkili servis olmalı ve yetkili servis belgesi ihale dosyasına eklenmelidir.
- Teslimat süresi maksimum 30 gün olmalıdır.
- Ürün nakliye, kurulumu, montaj malzemesi yüklenici firmaya ait olacaktır.