



T.C.  
KAYSERİ ÜNİVERSİTESİ REKTÖRLÜĞÜ  
İdari ve Mali İşler Daire Başkanlığı

Sayı : 68056880  
Konu : Teklif Verilmesi

26.05.2021

Sayın .....

Üniversitemiz Koruma ve Güvenlik Biriminde görev yapmakta olan Özel Güvenlik Görevlileri için ekli listede yazılı 15 Kalem Giyim malzemesinin satın alınmasına ihtiyaç duyulmaktadır.

4734 Sayılı Kamu İhale Kanununun 22/d maddesine göre (doğrudan temin) satın alınacak olan, malzemelerin tarafınızdan temini mümkün ise **04 Haziran 2021, saat 15:00'e** kadar, Giyim Listesinde belirtilen ürünlerin **numuneleri ile birlikte** İdari ve Mali İşler Daire Başkanlığı Satın Alma Bürosuna teslim edilmesi hususunda gereğini rica ederim.

  
Şengül KOCYİĞİT  
İdari ve Mali İşler Daire Başkanı

**EKLER:**

**1-Givim Malzeme Listesi**

**2- Teknik Şartname (17 Sayfa)**

## GİYİM MALZEME LİSTESİ

S. No	Malzemenin Adı	Miktar	Birim Fiyat (TL)	Tutar (TL)
1	Tişört ( Kısa Kollu )	72 Adet		
2	Tişört ( Uzun Kollu )	72 Adet		
3	Bot	37 Çift		
4	Ayakkabı ( Erkek )	30 Çift		
5	Gömlek ( Kısa Kollu )	1 Adet		
6	Gömlek ( Uzun Kollu )	1 Adet		
7	Kaban/Palto/Manto	36 Adet		
8	Ayakkabı ( Kadın )	7 Çift		
9	Kravat	1 Adet		
10	Mont	36 Adet		
11	Pantolon ( Kışlık )	72 Adet		
12	Pantolon ( Yazlık )	72 Adet		
13	Şapka/Bere	72 Adet		
14	Takım Elbise	1 Adet		
15	Yağmurluk ( Muşamba )	36 Adet		
<b>TOPLAM</b>				
<b>KDV %</b>				
<b>GENEL TOPLAM</b>				

**KAYSERİ ÜNİVERSİTESİ**  
**ÖZEL GÜVENLİK GÖREVLİLERİNE AİT 2021 YILI**  
**ÜNİFORMATEKNİK ŞARTNAMESİ**

**1. KONU VE KAPSAM**

Kayseri Üniversitesi yerleşkelerinde görev yapan Özel Güvenlik Görevlileri için Ek-1 de belirtilen ve özellikleri verilen üniformaların bu teknik şartname esasları dahilinde temin edilir.

Ürünlere ait iş bu teknik Şartname "**Kamu Kurum ve Kuruluşlarında Çalışan Özel Güvenlik Görevlilerine Ait Üniformaların Alımına ilişkin Usul ve Esaslar**" doğrultusunda hazırlanmıştır.

**2. GENEL ŞARTLAR**

1. Uniformada kullanılan malzemeler teknik şartnamede belirtilen malzemelere uygun olarak, personelin ölçülerine göre temiz bir işçilikle yapılacaktır.
2. Üniformalar; Yüklenici Firma tarafından; personelimizin yerinde ölçüsünü almak şartıyla beden numaraları ile ayakkabı numaralarına göre yine firma tarafından teslim edilecektir.
3. ihale sonucunda ölçü alma işi Yüklenici Firma tarafından Üniversitemiz Yerleşkesi Koruma ve Güvenlik Müdürlüğü Binasında yapılacaktır. Ölçü alma ilgili birimin vereceği günler içerisinde, imza karşılığında yapılacaktır. Alınan ölçüler çift nüsha yapıp bir sureti idareye teslim edilecektir.
4. Üniformalar teknik şartnameye uygun olarak **1** 'er (birer) adet numune Üniversitemize teslim edilecektir. Numuneler komisyon tarafından incelenerek şartname ve numuneye uygun görüldüğü takdirde şahit numuneler üzerinden ürünler teslim edilecektir.
5. Üniformalarda model, renk, beden ölçüsü ile ayakkabı numaralarında vb. idarenin uygun görüntü olmadan değişiklik yapılmayacaktır.
6. Teslim edilecek üniformaların muayene ve tesellümü, muayene ve kabul komisyonunca yapılacak, şartname ve numuneye uygunluğğu araştırılacaktır. Bu muayenede belirlenen hata ve kusurlu üniformaları **10 (on)** gün içerisinde şartnameye uygun hata ve kusuru olmaya yenisi ile değiştirilecektir.
7. Teslimatı yapılan üniformalarda dikim hatası ve imalat hatası olarak çıkacak her türlü kusur ve eksikliğin çözümü, gerektiğinde yeniden üretimi Yüklenici Firma tarafından yapılacaktır. Üniformaların iadesinden dolayı ortaya çıkabilecek her türlü masraf **Yükleniciye** ait olacaktır.
8. Üniformaların taşınması sırasında doğabilecek her türlü hasarın tazmini **Yükleniciye** ait olacaktır. Üniformalar teslim olunmadıkça kesin kabulü yapılmayacaktır.
9. Yanlı gönderim veya dağıtımdan dolayı personele uymayan üniforma ve ayakkabılar **7 (yedi)** gün içerisinde yenisiyle değiştirilecektir.
10. Kabul sırasında tespit edilemeyen eksiklik veya noksanlık bulunan üniformaların personele teslim sırasında eksiklik, hata veya ayıp tespit edilmesi halinde bu üniformalar da Yüklenici tarafından yenisi ile değiştirilecektir.



### 3. TEKNİK ÖZELLİKLER

#### 3.1. Kışık Pantolon

- Kumaş 220 Gr  $\pm 10$  ağırlığında olacaktır. Kumaş en az % 64 Polyester  $\pm 5$ , % 33 Pamuk  $\pm 5$ , % 3 Elastan  $\pm 1$  ripstop dokuma kumaş olacaktır.
- Terli ışık haslığı; 4 degerinde , kirlenmiş  $\frac{3}{4}$  degerinde olacaktır. Işık haslığı gl 4, Yıkama Haslığı 4, Stirtinme Haslığı Kuru 4, Stirtinme Haslığı Ya  $\frac{3}{4}$  olacaktır. Bu degerler minimum olacaktır.
- Fume renk olacaktır. (Pantone Kodu: 19-400 7 TPG)
- Arka da iki adet kapaklı cep, ön iki yanda iki klasik yan cep, diz hizası iki yanda kapaklı kortiklil kargo cep olacaktır.
- Pilesiz olacaktır.
- Kemer kısmı en az 5 cm uzunlugunda olacak ve kemer koprtileri en az 2 cm genişliginde olacaktır.
- Pantolon iki yan dikişler ve yan cep dikişleri çift dikiş olacaktır.
- Diz altlarında 3 cm genişliginde 3 adet çapraz gümüş renkli reflektif olacaktır.
- Şekil Ek-1'de belirtilmiştir.

#### 3.2. Yazık Pantolon

- Kumaş 180 Gr  $\pm 10$  ağırlığında olacaktır. Kumaş en az % 64 Polyester  $\pm 5$ , % 33 Pamuk  $\pm 5$ , % 3 Elastan  $\pm 1$  ripstop dokuma kumaş olacaktır.
- Terli ışık haslığı; 4 degerinde, kirlenmiş  $\frac{3}{4}$  degerinde olacaktır. Işık Haslığı 4, Yıkama Haslığı 4, Sürtünme Haslığı Kuru 4, Sürtünme Haslığı Yaş  $\frac{3}{4}$  olacaktır. Bu degerler minimum olacaktır.
- Füme renk olacaktır. (Pantone Kodu: 19-4007 TPG)
- Arka da iki adet kapaklı cep, ön iki yanda iki klasik yan cep, diz hizası iki yanda kapaklı körüklü kargo cep olacaktır.
- Pilesiz olacaktır.
- Kemer kısmı en az 5 cm uzunlugunda olacak ve kemer koprtileri en az 2 cm genişliginde olacaktır.
- Pantolon iki yan dikişler ve yan cep dikişleri çift dikiş olacaktır.
- Diz altlarında 3 cm genişliginde 3 adet çapraz gümüş renkli reflektif olacaktır .
- Şekil Ek-1'de belirtilmiştir.

Mg- M.f

### 3.3. Kısa Kollu Tişört

- Kumaş 4 veya 5 Kanallı % 100 Polyester olacaktır. Kumaşın hidrofilitesi yüksek olacaktır. Kuma ağırlığı m2 de 145 Gr± 5 g/m 2 olacaktır. Orgil yapıslı Kappa desen ekinde olacaktır.
- Gri renk olacaktır. (Pantone Kodu: 16-3916 TPG)
- Yaka kısmı (telah) ve kol bantı (telah) fume renk olacaktır.
- Kısa kollu, kol uçları telali ve man etli olacaktır.
- Tişört gomlek yaka, yakalar 2 düğmeli , Pat zarf dikiş olacaktır.
- Yaka uçları gizli düğmeli olacaktır.
- Sol omuz dikiş yerinde yaka kart, asmak için paslanmaz metal halka olacaktır.
- Sol göğüs üzerinde 70x100 mm özel güvenlik yıldızı arması olacaktır.
- Sol kol göğüs hizasında 70x70 mm Üniversite logo arması olacaktır
- Sırt kısmında etrafı siyah sargı nakışlı gümüş renkli reflektif özel güvenlik yazısı olacaktır.
- Sag kol kısmında 2,5x9 cm ebatında yarım ay şeklinde özel güvenlik yazılı arma olacaktır.
- Ön ve arka bedende (yanlarda), ön omuz kısmında 3 mm eninde iplik biye olup, biye bitiminden başlayan resme veya çift iğne dikiş olacaktır.
- Şekil Ek-2/A' da belirtilmiştir.

### 3.4. Uzun Kollu Tişört

- Kumaş 4 veya 5 Kanallı % 100 Polyester olacaktır. Kumaşın hidroftl itesi yüksek olacaktır. Kumaş ağırlığı m<sup>2</sup>-de 245 Gr ±5 g/m<sup>2</sup> olacaktır. Örgü Lacoste /Kappa desen şeklinde olacaktır.
- Gri renk olacaktır. (Pantone Kodu: 16-3916 TPG)
- Yaka kısmı (telalı) olacak , yaka uçları gizli düğmeli, pat zarf dikişi ve iki düğmeli olacaktır. Pat kısmı iki adet düğmeli olacaktır.
- Tişörtün içi sardonlanmış olacaktır.
- Yaka kısmı ve kol ağzı füme renk olacaktır. Kol agzı ribana olacaktır.
- Sol omuz dikiş yerinde yaka kartı asmak için paslanmaz metal halka olacaktır.
- Sol göğüs üzerinde 70x100 mm özel güvenlik yıldız arması olacaktır.
- Sol kol göğüs hizasında 70x70 mm Üniversite logo arması olacaktır.
- Sırt kısmında etrafı siyah sargı nakışlı gümüş renkli reflektif özel güvenlik yazısı olacaktır.
- Sag kol 2,5x9 cm ebatında yarım ay özel güvenlik yazılı arma olacaktır.
- Ön ve arka bedende (yanlarda), ön omuz kısmında 3 mm eninde iplik biye olup, biye bitiminden başlayan reçme veya çift iğne dikiş olacaktır.
- Şekil Ek-2/B'de belirtilmiştir.

Mg - m.f

### 3.5. Şapka

- Kumaş, pantolon kumaşıyla aynı renk ve özellikte olacaktır . ripstop orgil desen olacaktır.
- Füme renk olacaktır. (Pantone Kodu: 19-4007 TPG)
- Fileli (Yazlık) ve filesiz (kışlık) olacaktır.
- Kep toplam 5 dilimden oluşacaktır. Şapkanın güneşlik bölümü üst kısmına gelen geniş 1 dilim, dış bölümü, dokuma 7 cm çapında özel Güvenlik Logosu işlemeli , şapkanın kalan dört dilimi kola fileli olacaktır. Arka bölüm ayarlanabilir cirt şerit olarak imal edilecektir.
- Fileli (Yazlık) şapkanın metrekare ağırlığı en az 180 g/m<sup>2</sup> olacaktır.
- Filesiz (Kışık) şapkanın metrekare ağırlığı en az 220 g/m<sup>2</sup> olacaktır.
- Şekil Ek-3/A-B'de belirtilmiştir.

### 3.6. Bere

- Malzeme cinsi % 90 Akrilik ve % 10 Yün olacaktır. (Her ikisi için ±5)
- En az 80 g/m<sup>2</sup> olacaktır.
- Filme renk olacaktır.
- Örgü yapısı dolu iğne ile dört parça örme olacaktır.
- Şekil Ek-3/C'de belirtilmiştir.

### 3.7 Kaban

Kaban dış parça ve iç parça olarak iki kısımdan oluşacaktır. Konfeksiyon özellikleri Ek- 6'daki gibi olacaktır. iki kısımda füme renginde olacaktır.

(Pantone Kodu: 19-4007 TPG)

- Sol göğüs üzerinde 70x100 mm özel güvenlik yıldız arması olacaktır.
- Sol kol göğüs hizasında 70x70 mm Üniversite logo arması olacaktır.
- Sag kol 2,5x9 cm ebatında yarım ay özel güvenlik yazılı arma olacaktır.

**-Dış Parça Malzeme Cinsi:** Malzeme 3 katı laminasyon , D1 % 100 poliester Orta katman ePTFE, PTFE esaslı membran, Astar % 100 poliamid veya poliester olacaktır.

- Doku: D1 kuma 2/2 Dimi Z Astar 1/1 Bezayag1 veya örme olacaktır.
- Metrekare ağırlığı en az 165 g/m<sup>2</sup> olacaktır.
- Su itici özellikte olacaktır.

**-İç Parça Malzeme Cinsi:** Malzeme dış kumaş ve kapitone olmak üzere iki katmandan oluşacaktır.

- % 100 Poliamid veya poliester olacaktır.
- Doku: 1/2 S Dimi Dokuma olacaktır.
- iki katli lamine kumaş metrekare ağırlığı en az 125 g/m<sup>2</sup> olacaktır.
- Malzemenin iç kısım (tamamı) elyafli olacaktır.

Mo- M.f

- Elyaf Metrekare ağırlık gövde kısmında  $145 \text{ g/m}^2 \pm 10$ , kol kısmında  $110 \text{ g/m}^2 \pm 5$  olacaktır. Elyaf kalınlığı gövdeden en az 40 mm, koldan en az 30 mm olacaktır.
- Su itici özellikte olacaktır.
- Membran Cinsi: PU, PES, PTFE veya bunların bileşenlerinden oluşan nefes alabilir membran olacaktır.
- Şekil Ek-4' de belirtilmiştir.

### 3.8. Yazlık Ayakkabı

- Siyah renkli deriden imal edilmiş olacaktır.
- Taban özelliği enjeksiyon veya yapıştırma metodu olacaktır.
- Saya derileri yanık, çürük, sırtı patlamamış, ispire yaralı, nokralı ve ateş damgalı olmayacaktır. Derilerin sırtı tarafı ayakkabı dışına gelecek şekilde kullanılacaktır.
- Saya imalatında yarma ve manda deri kullanılmayacaktır.
- Ayakkabının içine iç taban konulacaktır. Ayrıca her bir çift ayakkabı için **1 (bir) çift yedek mostra** verilecektir.
- Mostra Stinger veya keçe alt malzeme üzerine kumaş yapılması ile imal edilmiş olacaktır.
- Bacıklar saya renginde; uzunluğu en az 80 (seksen) cm ve bag deliklerinden rahatlıkla geçebilecek kalınlıkta sertliğe ve sık ilmeğe sahip, yassı veya yuvarlak örme, **az mumlu**, sentetik elyaftan mamul olacaktır ve **kendiliginden kolayca açılmayacaktır**. Bag uçları en az 10 (on) mm uzunluğunda plastikiselliit madde ile zımbalanacaktır. Bag uçları iki parmak arasında sıkıca tutulup kuvvetle çekildiğinde zımbalanmış plastikiselliit madde bacağıktan ayrılmayacaktır. Ayrıca bir çift yedek bacak verilecektir.
- Şekil Ek-5/A'da belirtilmiştir.

### 3.9. Kışlık Bot

- Siyah renkli deriden imal edilmiş olacaktır.
- Botun tabanı enjeksiyon metodu ile çift yoğunluklu imal edilmiş olacaktır.
- Botun dış tabanı kauçuk orta taban politiretan veya kauçuk olacaktır.
- Saya derileri yanık, çürük, sırtı çatlamış, ispire yaralı, nokralı ve ateş damgalı olmayacaktır. Derilerin sırtı tarafı ayakkabı dışına gelecek şekilde kullanılacaktır.
- Saya imalatında yarma ve manda deri kullanılmayacaktır.
- Botun içine iç taban konulacaktır. Ayrıca her bir çift bot için **1 (bir) çift yedek mostra** verilecektir.
- Mostra Stinger veya keçe alt malzeme üzerine kumaş yapıştırılmış olması ile imal edilmiş olacaktır.
- Bacıklar saya renginde; uzunluğu en az 120 (yüz yirmi) cm ve bag deliklerinden rahatça **geçebilecek kalınlıkta mühürlü numunesindeki sertliğe ve sık ilmeğe sahip, yuvarlak 7 e.**

*M. S. M. J.*



**az mumlu**, sentetik elyaftan mamül olacaktır ve **kendiliginden kolayca açılmayacaktır**. Bag uçları en az 10 (on) mm uzunlugunda plastikiselliioit madde ile zımbalanacaktır . Bag uçları iki parmak arasında sıkıca tutulup kuvvetle çekildiğinde zımbalanmış plastikiselliioit madde bagcıkta ayrılacaktır. Ayrıca bir çift yedek bagcık verilecektir.

Bagcıkları sabitlemek için dil kısmında sabitleme kolunu olacaktır.

Şekil Ek-5/B' de belirtilmiştir.

### 3.10. Kışlık Mont

Malzeme Cinsi: Malzeme 3 katlı laminasyon, D1 poliester elastan karışımı Orta katmanPTFE esaslı membran, Isı izolasyon astarı % 100 Poliester olacaktır.

Doku: D1 kumaş 2/2 Dimi Z olacaktır.

3 katlı kumaş metrekare ağırlığı en az 260 g/m<sup>2</sup> olacaktır.

Su itici özellikte olacaktır.

Füme renginde olacaktır. (Pantone Kodu: 19-4007 TPG)

Şekil Ek-6'da belirtilmiştir.

-Sol göğüs üzerinde 70x100 mm özel güvenlik yıldız arması olacaktır.

-Sol kol göğüs hizasında 70x70 mm Üniversite logo arması olacaktır.

-Sag kol 2,5x9 cm ebatında yarım ay özel güvenlik yazılı arma olacaktır.

### 3.11. Yağmurluk

Malzeme cinci kaplama hariç %100 polyester veya poliamid olacaktır.

Metrekare ağırlığı: Kaplamalı olarak en az 105 g/m<sup>2</sup> olacaktır. (iç katman PTFE esaslı mebran olacaktır.)

Doku: 1/1 (bir taksim bir) bezayagı (risp-stop) olacaktır.Füme renginde olacaktır.

Şekil Ek-7' de belirtilmiştir.

### 3.12. Takım Elbise

#### 3.12.1. Gömlek

Malzeme Cinsi: % 65 polyester (Tol.±5), % 35 pamuk (Tol.±5) harmandan karışım olacaktır.

Beyaz renk olacaktır.

Kapalı stil yakalı olacaktır.

Klasik kesim olacaktır.

Gömlelerde tarif edilen ölçüler beden ölçülerine göre ±1,5 cm değişebilir.

Şekil Ek-8'de belirtilmiştir.

#### 3.12.2. Kravat

Kuma ; Micro Fiber karışım olacaktır.

Siyah renk olacaktır.



Klasik kesim olacaktır.  
Şekil Ek-8'de belirtilmiştir.

### 3.12.3. Ceket

Doku şekli 1/1 Bezayağı olacaktır.  
Metrekare ağırlığı en az 220 g/m<sup>2</sup> olacaktır.  
Malzeme % 44 Yun + % 53 Polyester + % 3 elastan olacaktır. (Tol. ± 5 )  
Fume renginde olacaktır.  
Sekil Ek-8'de belirtilmiştir

### 3.12.4. Pantolon

Doku şekli 1/1 Bezayağı olacaktır.  
Metrekare ağırlığı en az 220 g/m<sup>2</sup> olacaktır.  
Malzeme % 44 Yun + % 53 Polyester+% 3 elastan olacaktır. (Tol. ± 5 )  
Fume renginde olacaktır.  
şekil Ek-8'd e belirtilmiştir.

### 3.13. Özel Güvenlik Yıldızı Arması ve Logo şekilleri

Özel Güvenlik Yıldızı göğüs arması, şekli Ek-9/A'da belirtilmiştir. Kısa kollu ve uzun kollu tişörtlere sol göğüs üzerine dikimi gerçekleştirilecektir.

Sapka ve bere yıldız arması, şekli Ek-9/B' de belirtilmiştir. Arma dikimi gerçekleştirilecektir.

Kol arması, şekli Ek-9 /C'de belirtilmiştir. Kısa kollu ve uzun kollu tişört sag kola gogus hizasında dikimi gerçekleştirilecektir.

Üniversitemiz logolu arma, siyah zemin üzerine gümüş renkli yazılı 7cm çapında yuvarlak kesim olup, kısa kollu ve uzun kollu tişört **sol kol** göğüs hizasına dikimi gerçekleştirilecektir.

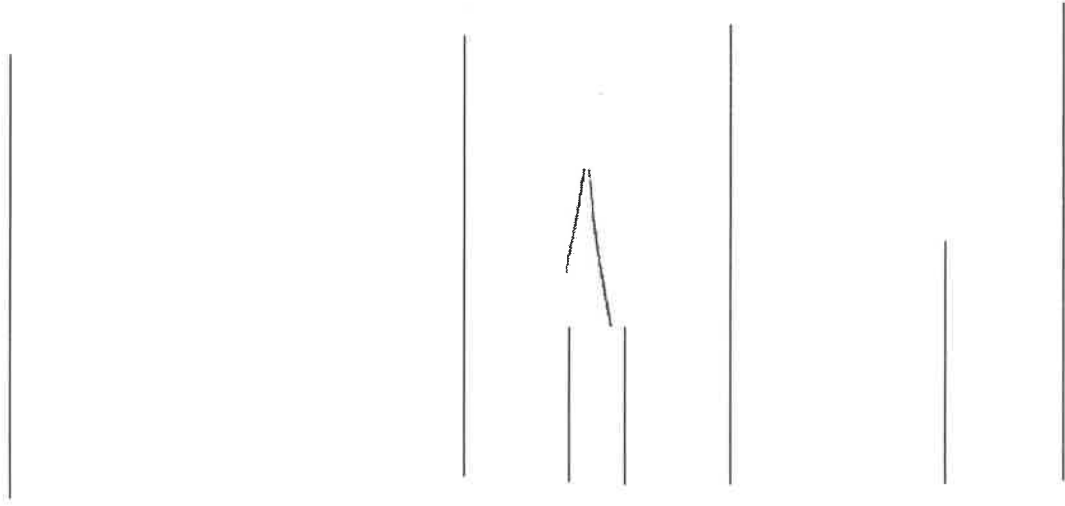
Üniversitemiz logolu arması 500 adet cırtlı olacak şekilde yapılacaktır.

Kurum arması, şekli ve ölçüleri Ek-10'da belirtilmiştir.

MLG m.f

YAZLIK – KIŞLIK PANTOLON

EK-1



MS - MP

F:K-2

**EK-2/A YAZLIK TiSORT**

C) ÖNDEN GÖRÜNÜM

ARKADAN GÖRÜNÜM



**EK-2/8 YAZLIK/KISLIK TiSORT**

ÖNDEN GÖRÜNÜM

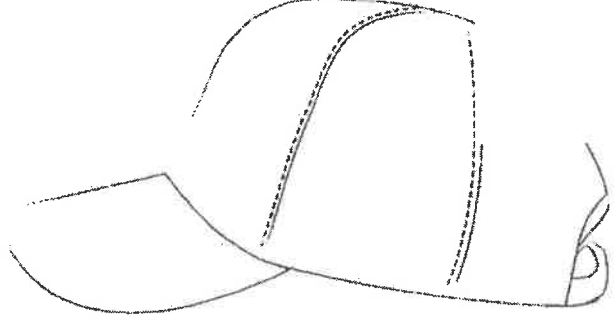
ARKADAN GÖRÜNÜM



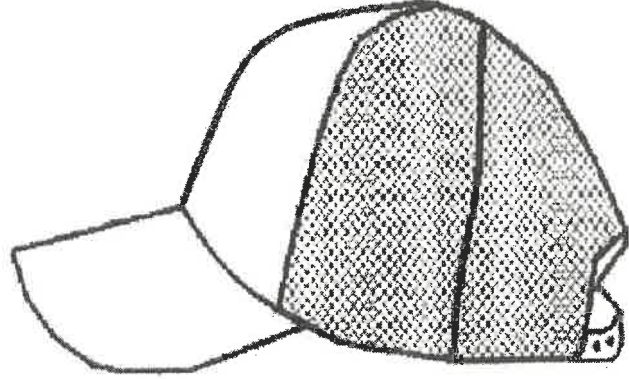
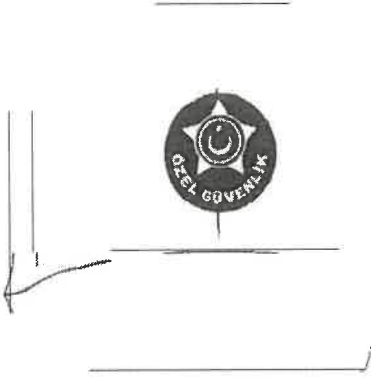
M.Ş. M.Ş.

EK -3

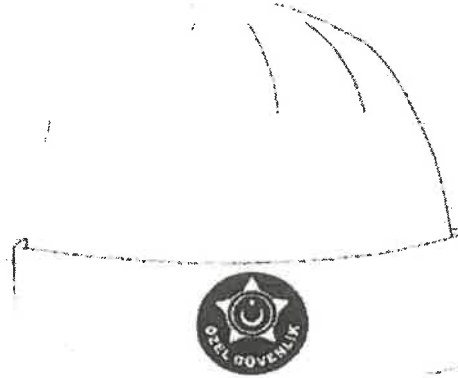
EK-3/A  
KIŞLIK ŞAPKA



EK -3/B  
YAZLIK ŞAPKA



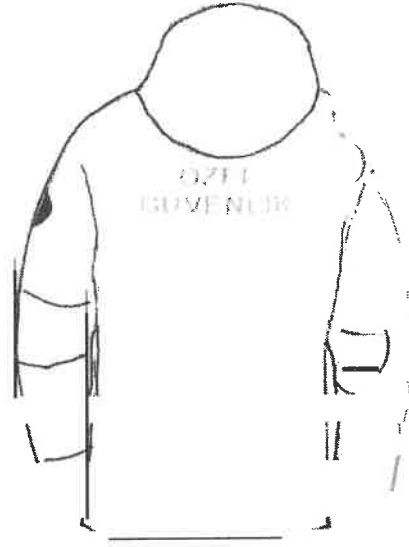
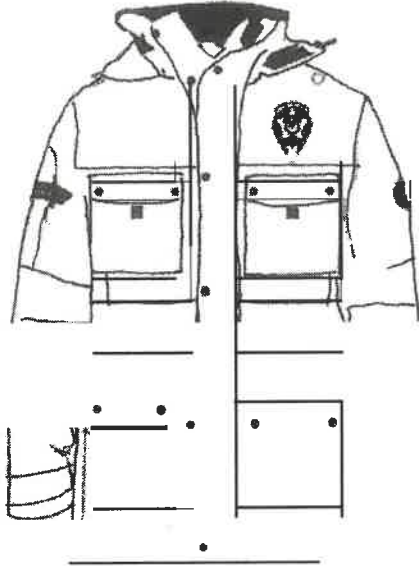
EK-3/C  
BERE



M.Ş.

M.Ş.

KABAN



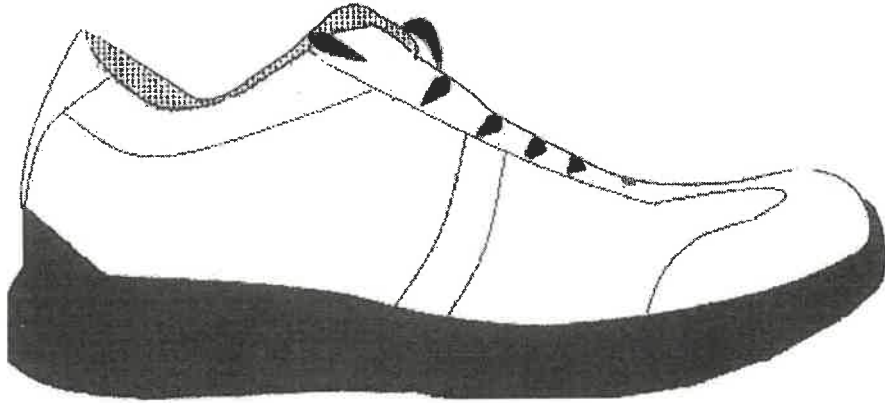
KABAN İÇİ MONT



M.Ş. M.Ş.

f K-5

EK-5/A  
AYAKKABI



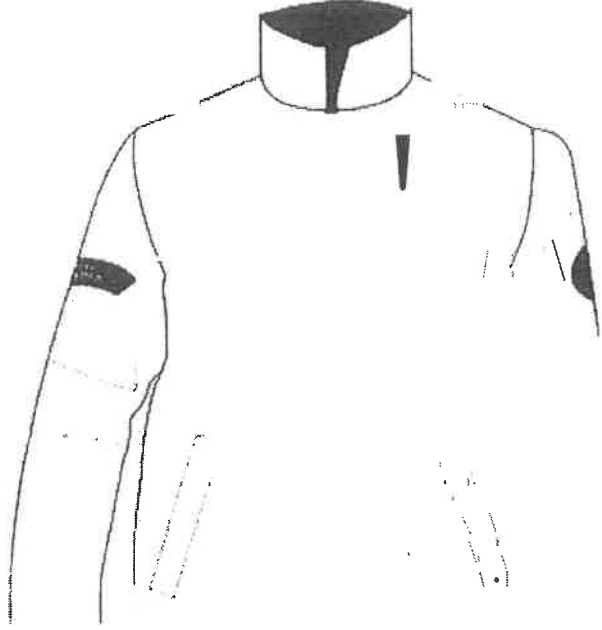
EK-5/B  
BOT



MS-

mf

MONT  
ÖNDEN GÖRÜNÜM



ARKADAN GÖRÜNÜM

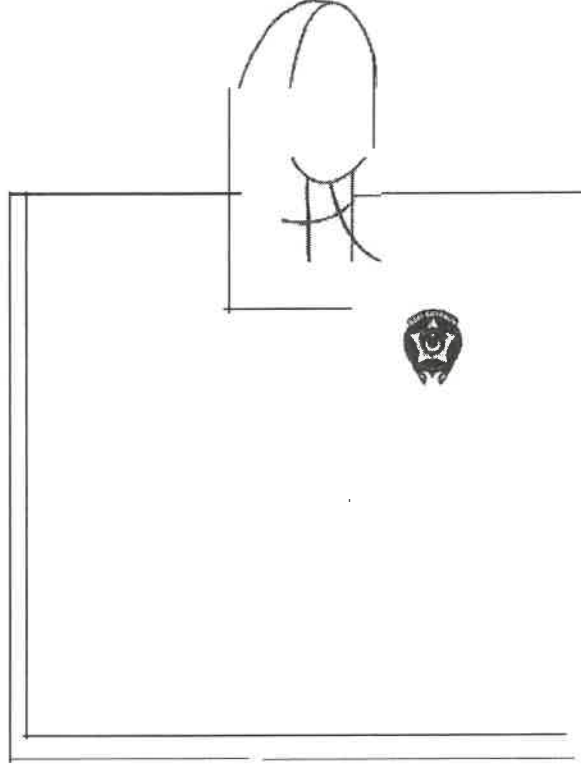


ÖZEL  
GÜVENLİK

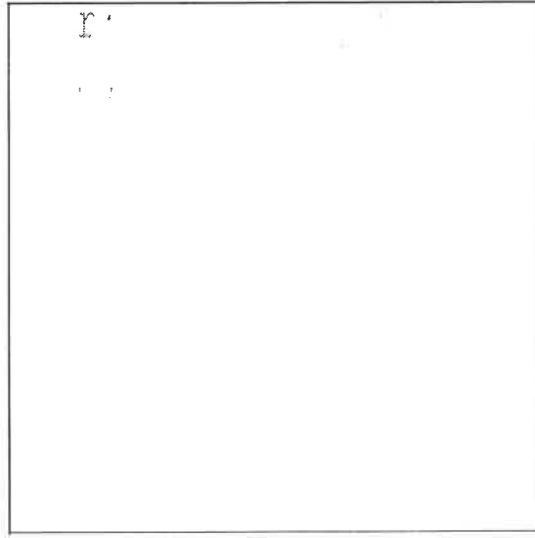
MS- MJ



YAĞMURLUK  
ÖNDEN GÖRÜNÜM



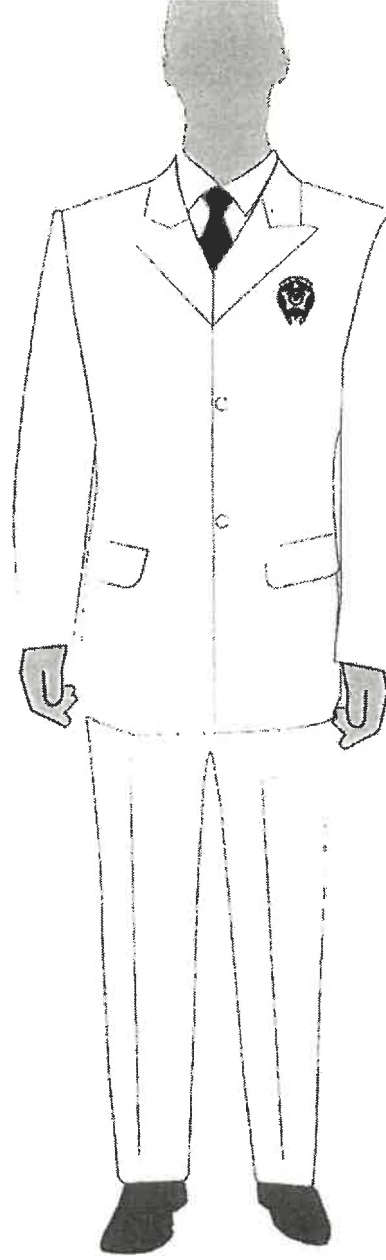
ARKADAN GÖRÜNÜM



MS-

M.F

TAKIM ELBİSE (Sivil Üniforma)



M. S. M. P.

EK-9

EK-9/A

ÖZEL GÜVENLİK YILDIZI ARMASI



EK-9/B

ŞAPKA/BERE YILDIZI ARMASI



EK-9/C  
KOL ARMASI



MS- MF

KURUM ARMASI

< . . . . . >  
7cm

7cm



Murat Okdu  
M.O.

A. Mücahit Güvenç  
Ahmet Mücahit GÜVENTÜRK  
Kayseri Üniversitesi  
Güvenlik Sorumlusu